

Innvigtun mjólkur og nýting framleiðsluréttar

INNVIGTUN AÐILDARFÉLAGA SAM ÁRIN 2011 OG 2012

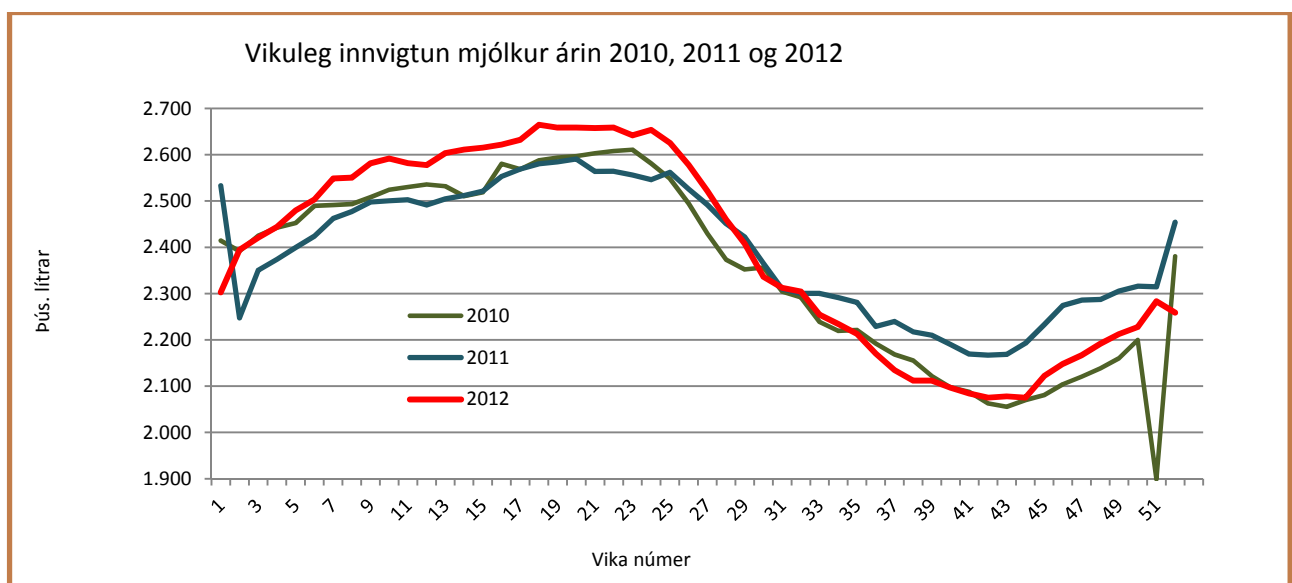
Heildarinnvigtun aðildarfélaga SAM árið 2012 voru rúmar 125 milljónir lítra. Innvigtun jókst milli ára um rúma 630 þúsund lítra, eða um 0,5%. Fyrri hluta ársins var aukning í innvigtun, en á seinni hluta ársins minnkaði innvigtun nokkuð miðað við fyrra ár.

Tafla 1. Samanburður á innvigtun eftir mánuðum árin 2011 og 2012, lítrar.

Mánuður	2012	2011	Mismunur	Mismunur %
Janúar	10.619.580	10.069.268	550.312	5,5%
Febrúar	10.523.492	9.789.938	733.554	7,5%
Mars	11.438.806	11.166.407	272.399	2,4%
Apríl	11.122.921	10.883.636	239.285	2,2%
Mái	11.900.299	11.409.345	490.954	4,3%
Júní	11.266.701	10.934.985	331.716	3,0%
Júlí	10.721.463	10.460.623	260.840	2,5%
Ágúst	10.038.773	10.553.649	-514.876	-4,9%
September	8.805.758	9.568.699	-762.941	-8,0%
Október	9.557.844	9.492.812	65.032	0,7%
Nóvember	9.212.834	9.761.469	-548.635	-5,6%
Desember	9.884.517	10.371.279	-486.762	-4,7%
Samtals	125.092.988	124.462.110	630.878	0,5%

VIKULEG INNVIGTUN AÐILDARFÉLAGA SAM ÁRIN 2010, 2011 OG 2012

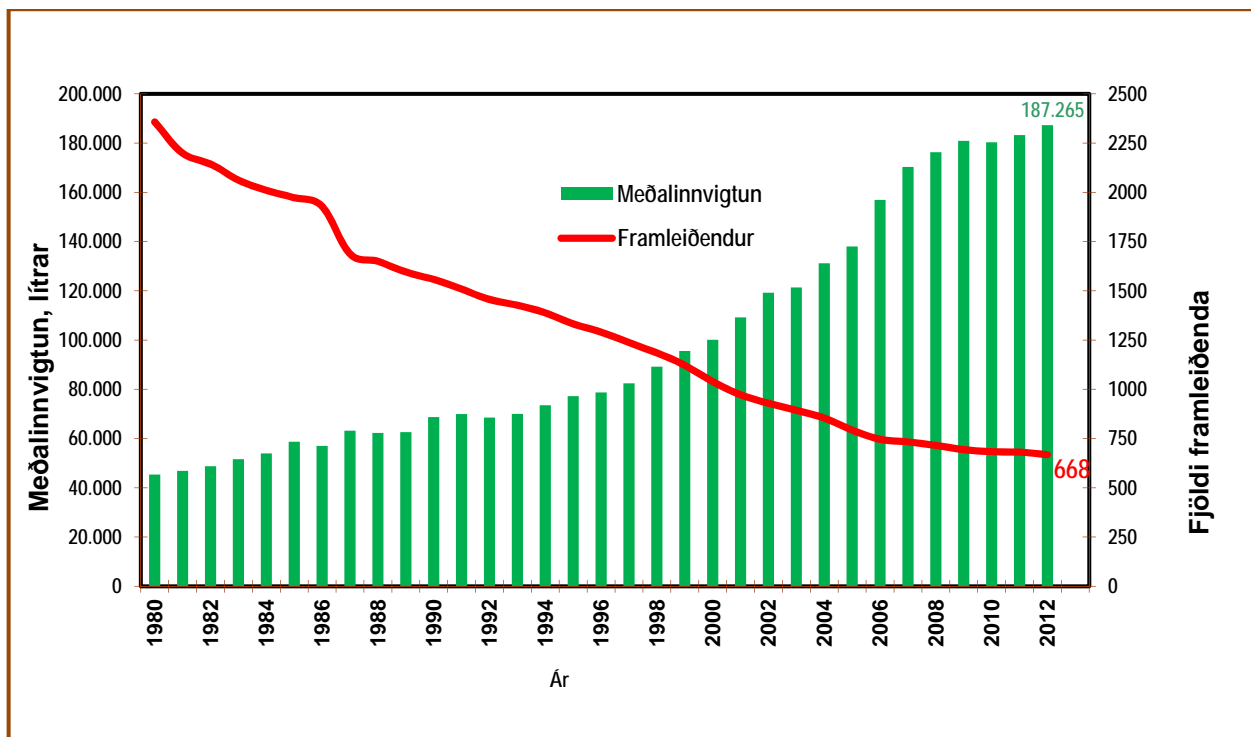
Vikuleg innvigtun mjólkursamlaganna sveiflast yfir árið. Árið 2012 náði innvigtun hámarki í viku númer 18 en lágmarkið var í viku 44. Mest varð vikuleg innvigtun 2.665 þús. lítrar en lágmarkið var 2.075 þús lítrar sem er um 78% af hámarksinnvigtuninni. Innvigtunarsveiflan árið 2012 var áberandi meiri en síðustu ár.



Mynd 1: Vikuleg innvigtun mjólkur

MEÐALINNVIKTUN OG FJÖLDI MJÓLKURFRAMLEIÐENDA

SAM hefur safnað gögnum um fjölda mjólkurinnleggjenda frá árinu 1980. Á síðustu 32 árum hefur mjólkurframleiðendum fækkað um 1.698 – eða 72%. Mjög hefur dregið úr fækkuninni, en síðustu fimm ár hefur fækkað um 65 mjólkurframleiðendur. Minni breytingar síðari ár má meðal annars rekja til takmarkana á sölu greiðslumarks.



Mynd 2: Fjöldi mjólkurframleiðenda og meðalinnvigtun árin 1980 – 2012.

NÝTTUR FRAMLEIÐSLURÉTTUR VERÐLAGSÁRIÐ 2012

Samkvæmt uppgjöri sem unnið er af SAM var innvigtun verðlagsársins 2012 samtals 125.159.990 lítrar en greiðslumark verðlagsársins var 114.500.000 lítrar. Innvigtun mjólkur á landinu öllu var því 9,3% umfram greiðslumark.

Öllum sem taka mjólk til vinnslu er skylt að skila skýrslum um magn mjólkur til Bændasamtaka Íslands sem safnar gögnunum fyrir Matvælastofnun. Aðildarfélag SAM upplýsa Bændasamtökin um mánaðarlega innvigtun og skiptingu innvigtunar innan og utan greiðslumarks. Í töflu 2 er sýnd nýting greiðslumarks hjá hverri afurðastöð verðlagsárið 2012, ásamt uppgefnu magni mjólkur sem var nýtt til heimavinnslu á verðlagsárinu og skráðri nýtingu samkvæmt sérsamningum.

Tafla 2. Innvigtun mjólkur innan og utan greiðslumarks verðlagsárið 2012.

Afurðastöðvar	Framleitt innan greiðslumarks	Framleitt umfram samning	Framleitt alls
Auðhumla svf	102.715.464	10.146.179	112.861.643
Mjólkursamlag KS	11.717.534	513.811	12.231.345
Heimavinnsluaðilar	37.272	0	37.272
Skráð nýtt með sérsamningum	29.730	0	29.730
SAMTALS	114.500.000	10.659.990	125.159.990

Heimild: Bændasamtök Íslands og aðildarfélag SAM.