

Ráðstöfun mjólkur og innflutningur

PRÓUN SÖLU MJÓLKURVARA Á LIÐNUM VERÐLAGSÁRUM Við samanburð á sölu síðustu tveggja verðlagsára, 03/04 og 04/05, sést að sala mjólkur til drykkjar (SAMTALS MJÓLK), sala jógúrts og sala dufts minnkaði lítillega milli ára. Sala í flokknum Aðrar vörur minnkaði verulega, en í flestum öðrum vöruflokkum varð söluaukning. Rjómasala jókst um 90 þúsund lítra, sala á skyri um 1.575 tonn, sala á viðbiti um 25 tonn og sala á ostum um 155 tonn. Mesta breytingin á síðasta verðlagsári er tilkoma skyrdrykkja sem jók heildarsölu jógúrts og skyrs samanlagt um 1.238 tonn. Þróunin undanfarin verðlagsár hefur einkennst af samdrætti í sölu drykkjarmjólkur og viðbits, en söluaukningu í rjóma, jógúrti, skyri, ostum og dufti. Breytt söluþróun í viðbiti síðustu tvö verðlagsár eru því jákvæð breyting fyrir mjólkuriðnaðinn.

Tafla 5. Sala mjólkurvara í lítrum og kg á liðnum verðlagsárum.

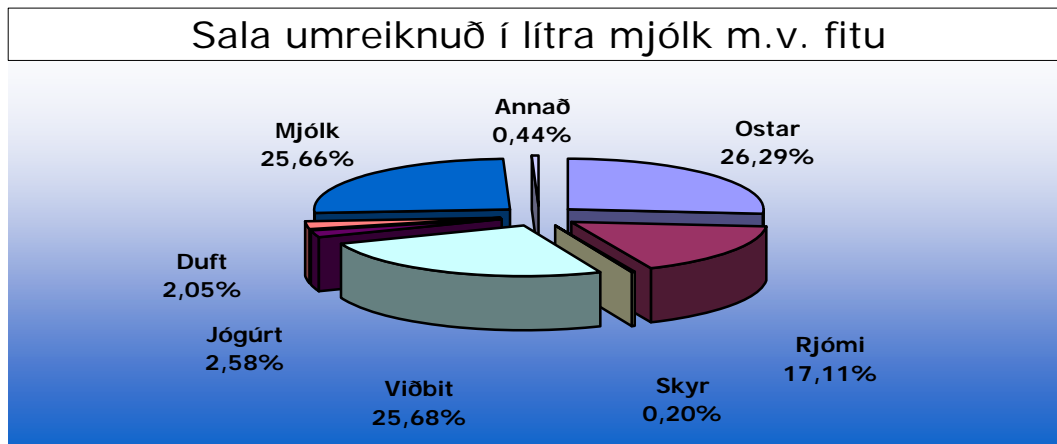
VÖRUFLOKKAR	Sala í ltr og kg						Breyting frá 03/04
	94/95	98/99	00/01	02/03	03/04	04/05	
Nýmjólk	22.404.157	17.739.787	15.774.618	14.371.036	14.006.737	13.746.341	-1,86%
Léttmjólk	12.327.678	13.924.958	15.042.624	15.374.448	15.556.772	15.479.519	-0,50%
Sýrðar mjólkurvörur	3.947.591	3.513.751	3.605.098	3.814.855	3.851.902	3.962.803	2,88%
G mjólk	527.061	697.034	833.745	931.141	1.004.528	1.099.141	9,42%
Kókomjólk	1.614.102	2.140.158	2.296.562	2.133.866	2.283.066	2.335.678	2,30%
Undanrenna	3.344.156	3.488.654	3.474.152	3.411.522	3.314.836	3.194.590	-3,63%
Mysa	347.044	261.797	238.390	252.274	262.715	238.994	-9,03%
Fjörmjólk	1.991.825	1.936.303	2.184.498	2.145.029	2.107.747	2.007.817	-4,74%
Sælumjólk	0	116.799	19.934	0	0	0	
Drykkjarmjólk	0	0	0	59.377	31.633	0	-100,00%
SAMTALS MJÓLK	46.503.614	43.819.241	43.469.621	42.493.548	42.419.936	42.064.883	-0,84%
Rjómi 36%	1.634.710	1.584.347	1.466.288	1.420.425	1.448.317	1.462.217	0,96%
Sýrður rj. + kaffirj.	307.608	370.536	610.225	697.578	771.441	848.071	9,93%
SAMTALS RJÓMI	1.942.318	1.954.883	2.076.513	2.118.003	2.219.758	2.310.288	4,08%
Jógúrtvörur	2.620.690	3.298.999	2.914.416	3.369.226	4.117.208	3.934.757	-4,43%
SAMTALS JÓGÚRT	2.620.690	3.298.999	2.914.416	3.369.226	4.117.208	3.934.757	-4,43%
Drykkjarskyr	0	0	0	0	0	1.716.691	100,00%
Skyr	1.284.244	1.391.607	2.313.691	2.435.322	2.748.803	2.610.144	-5,04%
Kvarg	79.043	850	5.402	7.425	8.273	5.195	-37,21%
SAMTALS SKYR	1.363.287	1.392.457	2.319.093	2.442.747	2.757.076	4.332.030	57,12%
Smjör	669.858	624.169	609.402	586.948	607.852	637.894	4,94%
Smjörvi	599.980	553.917	534.507	529.604	523.990	551.313	5,21%
Léttsmjör	431.724	349.817	357.195	316.273	360.798	328.239	-9,02%
SAMTALS VIÐBIT	1.701.562	1.527.903	1.501.104	1.432.825	1.492.640	1.517.446	1,66%
Ostar 26%	2.153.114	2.211.221	2.273.184	2.223.891	2.292.989	2.400.710	4,70%
Ostar 17%	1.010.225	1.296.374	1.431.103	1.541.108	1.536.140	1.608.234	4,69%
Ostar 11%	66.438	66.733	63.012	78.726	70.532	60.911	-13,64%
Ostar 0%	27.423	12.213	12.476	4.850	11.229	11.395	1,48%
Kotasæla	93.273	149.036	211.831	250.984	265.229	257.344	-2,97%
Mysuostar	58.447	55.316	55.142	52.115	47.490	39.545	-16,73%
SAMTALS OSTAR	3.408.920	3.790.893	4.046.748	4.151.674	4.223.609	4.378.139	3,66%
Nýmjólkurduft	175.619	184.906	205.807	239.928	254.646	259.450	1,89%
Undanrennuduft	333.427	383.142	378.922	400.540	414.441	406.055	-2,02%
Kálfafóður	47.485	49.175	34.180	17.644	14.851	10.796	-27,30%
SAMTALS DUFT	556.531	617.223	618.909	658.112	683.938	676.301	-1,12%
Aðrar vörur	309.463	438.300	383.949	412.526	384.472	312.470	-18,73%
SAMTALS ANNÆÐ	309.463	438.300	383.949	412.526	384.472	312.470	-18,73%
SAMTALS ALLS	58.406.385	56.839.899	57.330.353	57.078.661	58.298.637	59.526.314	2,11%

ÞRÓUN SÖLU MJÓLKURVARA Á LIÐNUM ÁRUM Sala mjólkurvara í kg og lítrum jókst um 1,6% milli ára 2004 og 2005. Magnaukningin er um 941 tonn. Á sama tíma minnkaði sala á mjólk til drykkjar (SAMTALS MJÓLK) um 304 þús. lítra, sala jógúrts minnkaði um 204 tonn, sala dufts minnkaði um 19 tonn og sala í flokknum Aðrar vörur minnkaði um 67 tonn. Sala allra annarra vörflokka jókst. Sala rjóma jókst um 90 þús. lítra, sala á skyri um 1.276 tonn, sala á viðbiti um 31 tonn og sala á ostum um 138 tonn.

Tafla 6. Sala mjólkurvara í lítrum og kg á liðnum árum.

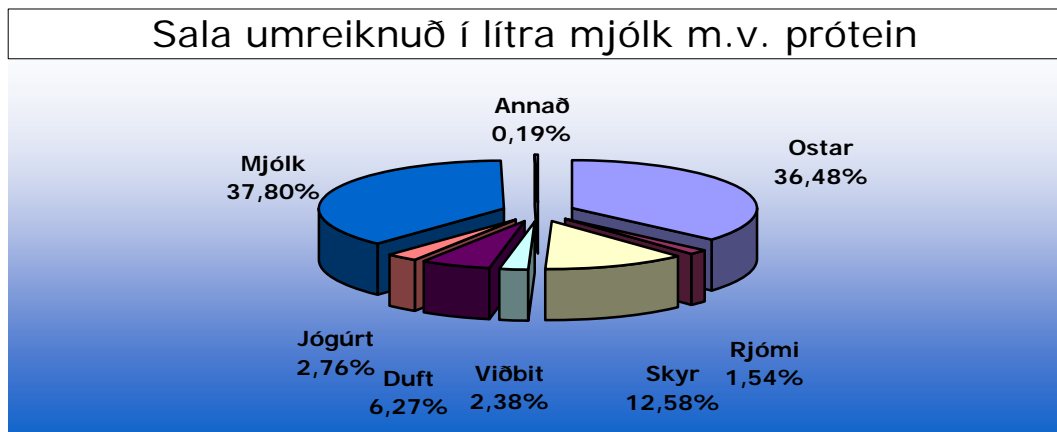
VÖRUFLOKKAR	Sala í ltr og kg					Breyting til 2005	
	1995	2000	2003	2004	2005	frá 1995	frá 2004
Nýmjólk	22.139.810	16.378.036	14.229.441	13.878.661	13.615.577	-38,50%	-1,90%
Léttmjólk	12.356.549	14.457.045	15.487.266	15.456.068	15.496.374	25,41%	0,26%
Sýrðar mjólkurvörur	3.969.670	3.617.384	3.816.457	3.920.605	3.994.140	0,62%	1,88%
G mjólk	533.131	799.681	952.158	1.039.091	1.119.100	109,91%	7,70%
Kókómjólk	1.667.102	2.262.132	2.140.142	2.331.074	2.405.286	44,28%	3,18%
Undanrenna	3.285.482	3.429.281	3.378.759	3.265.264	3.167.184	-3,60%	-3,00%
Mysa	334.627	234.674	331.210	255.071	234.186	-30,02%	-8,19%
Fjörmjólk	1.960.891	2.156.489	2.118.797	2.123.711	1.942.381	-0,94%	-8,54%
Sælumjólk	0	54.998	0	0	0	0,00%	0,00%
Drykkjarmjólk	0	0	82.544	8.466	0	0,00%	-100,00%
SAMTALS MJÓLK	46.247.262	43.389.720	42.536.774	42.278.011	41.974.228	-9,24%	-0,72%
Rjómi 36%	1.641.542	1.532.554	1.443.939	1.455.103	1.462.583	-10,90%	0,51%
Sýrður rj. + kaffirj.	307.068	508.185	728.214	795.350	877.794	185,86%	10,37%
SAMTALS RJÓMI	1.948.610	2.040.739	2.172.153	2.250.453	2.340.377	20,10%	4,00%
Jógúrtvörur	2.579.232	3.049.015	3.515.208	4.173.709	3.969.710	53,91%	-4,89%
SAMTALS JÓGÚRT	2.579.232	3.049.015	3.515.208	4.173.709	3.969.710	53,91%	-4,89%
Skyrdrykkur	0	0	0	370.457	1.837.489	100,00%	396,01%
Skyr	1.320.753	1.871.264	2.579.807	2.736.693	2.550.650	93,12%	-6,80%
Kvarg	66.465	4.573	6.403	9.219	4.289	-93,55%	-53,48%
SAMTALS SKYR	1.387.218	1.875.837	2.586.210	3.116.369	4.392.428	216,64%	40,95%
Smjör	629.997	611.761	587.272	617.354	662.180	5,11%	7,26%
Smjörvi	603.475	548.976	531.716	538.288	551.350	-8,64%	2,43%
Léttsmjör	422.743	357.650	328.122	345.699	318.839	-24,58%	-7,77%
SAMTALS VIÐBIT	1.656.215	1.518.387	1.447.110	1.501.341	1.532.369	-7,48%	2,07%
Ostar 26%	2.175.442	2.238.452	2.247.569	2.319.188	2.424.281	11,44%	4,53%
Ostar 17%	1.037.457	1.390.736	1.557.935	1.548.104	1.617.098	55,87%	4,46%
Ostar 11%	67.487	58.287	74.275	67.796	61.320	-9,14%	-9,55%
Ostar 0%	29.878	13.404	7.483	11.879	9.850	-67,03%	-17,08%
Kotasæla	96.272	181.558	251.384	271.491	251.711	161,46%	-7,29%
Mysuostar	59.602	55.395	51.333	45.070	37.644	-36,84%	-16,48%
SAMTALS OSTAR	3.466.138	3.937.832	4.189.979	4.263.528	4.401.904	27,00%	3,25%
Nýmjólkurduft	181.170	205.345	234.768	257.758	264.245	45,85%	2,52%
Undanrennuduft	335.387	385.588	379.866	419.332	397.318	18,47%	-5,25%
Kálfafóður	49.460	37.033	15.542	13.629	9.669	-80,45%	-29,06%
SAMTALS DUFT	566.017	627.966	630.176	690.718	671.232	18,59%	-2,82%
Aðrar vörur	347.320	407.571	398.141	368.222	301.076	-13,31%	-18,24%
SAMTALS ANNAÐ	347.320	407.571	398.141	368.222	301.076	-13,31%	-18,24%
SAMTALS ALLS	58.198.012	56.847.067	57.475.751	58.642.351	59.583.324	2,38%	1,60%

SALA UMREIKNUÐ Í LÍTRA MJÓLKUR MIÐAÐ VIÐ FITU OG PRÓTEIN Sala á ferskvörum var um 46% af heildarsölu mjólkurvara árið 2005 umreiknað á fitu sem er minnkun um 0,9% af heildinni frá árinu 2004. Heildarhlutur birgðavarananna viðbits, osta og dufts í umreiknaðri sölu m.v. fitu var um 54%.



Mynd 1. Hlutfallsleg skipting á sölu mjólkur milli vöruflokka m.v. fitu árið 2005.

Hlutur ferskvaranna var enn meiri miðað við prótein eða um 54,9%. Það er óbreyttur hluti af heildinni frá árinu 2004. Sala á vöruflokknum Mjólk var um 37,8% af heildinni þegar umreiknað er á prótein. Hlutfall Skyr í próteinsölnunni hækkaði úr 11,1% árið 2004 í 12,6% árið 2005. Heildarhlutur birgðavarananna var 45,1% árið 2005 í umreiknaðri sölu m.v. prótein.



Mynd 2. Hlutfallsleg skipting á sölu mjólkur milli vöruflokka m.v. prótein árið 2005.

Við skoðun á umreiknaðri sölu verðlagsáranna 1993/1994 til 2004/2005 sést að umreiknuð sala m.v. fitu var minnst verðlagsárið 2002/2003 eða 96,2 milljónir lítrar, en verðlagsárið 1994/1995 m.v. prótein þ.e. 100,3 milljónir. Sala umreiknuð á fitu varð mest verðlagsárið 1993/1994 eða 100,4 milljónir lítra en á síðasta verðlagsári m.v. prótein eða 112,2 milljónir lítra.

Fram til verðlagsársins 2002/2003 hafði sala m.v. fitu minnkað stöðugt í mörg ár. Sala m.v. prótein hefur sveiflast aðeins milli aukningar og samdráttar, en á síðasta verðlagsári var metaukning sem nam tæpum fjórum

milljónum lítra. Aukning í sölu umreiknaðri í lítra mjólkur miðað við fitu var tæp 2% milli verðlagsáranna 2003/2004 og 2004/2005 en aukning í sölu umreiknaðri m.v. prótein var 3,41% á sama tíma.

Mismunur á fitu- og próteinsölu nam 12,2 milljónum lítra á síðasta verðlagsári og jókst um 1,8 milljónir lítra milli verðlagsára.

Tafla 7. Sala verðlagsáranna 1993/1994 til 2004/2005 umreiknuð í lítra mjólk miðað við fitu og prótein.

Verðlagsár	Sala umreiknuð í lítra mjólkur		Mismunur a) - b)
	a) m.v. fitu	b) m.v. prótein	
1993/1994	100.351.869	101.737.891	-1.386.022
1994/1995	100.161.627	100.299.218	-137.591
1995/1996	100.241.441	101.878.509	-1.637.068
1996/1997	97.813.518	101.504.761	-3.691.243
1997/1998	99.895.322	103.098.602	-3.203.280
1998/1999	98.798.201	103.026.345	-4.228.144
1999/2000	98.630.269	105.586.125	-6.955.856
2000/2001	98.565.240	106.974.707	-8.409.467
2001/2002	97.003.248	106.285.478	-9.282.230
2002/2003	96.170.302	106.648.525	-10.478.223
2003/2004	98.088.913	108.522.220	-10.433.307
2004/2005	100.010.372	112.226.067	-12.215.695
Breyting frá 2003/2004	1,96%	3,41%	17,08%

Sala á árinu 2005 umreiknuð á fitu var 100,8 milljónir lítra. Aukning milli ára var 2,1 milljónir lítrar. Sala umreiknuð á prótein var á sama tíma um 112,3 milljónir lítra og jókst um 2,8 milljónir lítra milli ára.

Árið 2005 var sala m.v. prótein 11,5 milljónum lítrum meiri en m.v. fitu, sem er aukinn munur frá árinu 2004. Munurinn jókst um 6,05% á milli ára.

Tafla 8. Sala almanaksáranna 1994 til 2005 umreiknuð í lítra mjólk miðað við fitu og prótein.

Ár	Sala umreiknuð í lítra mjólkur		Mismunur a) - b)
	a) m.v. fitu	b) m.v. prótein	
1994	100.371.827	100.676.081	-304.254
1995	99.672.749	100.589.877	-917.128
1996	99.235.580	101.502.943	-2.267.363
1997	98.132.786	102.679.047	-4.546.261
1998	99.653.460	102.949.213	-3.295.753
1999	98.859.848	103.535.918	-4.676.070
2000	97.973.767	105.980.738	-8.006.971
2001	98.225.242	107.972.717	-9.747.475
2002	96.754.124	106.209.452	-9.455.328
2003	96.755.539	107.391.804	-10.636.265
2004	98.649.788	109.538.183	-10.888.395
2005	100.768.328	112.315.513	-11.547.185
Breyting frá 2004	2,15%	2,54%	6,05%

SALA NÝMJÓLKUR, LÉTTMJÓLKUR, UNÐANRENNU, FJÖRMJÓLKUR OG SÆLUMJÓLKUR Heildarsala á nýmjólk, léttmjólk, undanrennu, fjörmjólk og sælumjólk hefur minnkað mörg undanfarin ár. Við samanburð áráanna 2004 og 2005 sést að sala þessara vara fer enn minnkandi, hvort sem hún er óumreiknuð eða umreiknuð annars vegar á fitu og hins vegar á prótein. Þessi þróun hefur verið óslitin síðustu 11 ár og salan hefur dregist saman um 5,5 milljónir lítra frá árinu 1995, eða um 7,1 milljónir ef umreiknað er á fitu og 6,4 milljónir ef umreiknað er á prótein.

Tafla 9. Þróun sölu á nýmjólk, léttmjólk, undanrennu, fjörmjólk og sælumjólk milli áráanna 1995 til 2005.

Vörutegundir	1995	2000	2003	2004	2005	Breyting frá 1995	Breyting frá 2004
Nýmjólk	22.139.810	16.378.036	14.229.441	13.878.661	13.615.577	-38,50%	-1,90%
Léttmjólk	12.356.549	14.457.045	15.487.266	15.456.068	15.496.374	25,41%	0,26%
Undanrenna	3.285.482	3.429.281	3.378.759	3.265.264	3.167.184	-3,60%	-3,00%
Fjörmjólk	1.960.891	2.156.489	2.118.797	2.123.711	1.942.381	-0,94%	-8,54%
Sælumjólk	0	54.998	0	0	0		
SAMTALS óumreiknað	39.742.732	36.475.849	35.214.263	34.723.704	34.221.516	-13,89%	-1,45%
SAMTALS m.v. fitu	27.309.015	22.541.960	20.771.480	20.410.357	20.136.376	-26,26%	-1,34%
SAMTALS m.v. prótein	41.334.135	38.435.063	36.314.791	35.559.331	34.949.701	-15,45%	-1,71%

INNFLUTNINGUR Innflutningur mjólkurvara minnkaði um 7 tonn milli áráanna 2004 og 2005. Mikill samdráttur var í innflutningi ferskværa, alls 52 tonn. Innflutningur osta jókst um 43 tonn á árinu.

Árlegur heildarinnflutningur mjólkurafurða var 50-160 tonn árin 1995-1999. Síðan varð margföldun á innflutningi ferskværa við aukningu úr 10 tonnum árið 1995 í 394 tonn árið 2000, auk þess að ostainnflutningur jókst úr 42 tonnum árið 1995 í 162 tonn á sama tíma. Jógúrt hefur verið meginuppistaða innflutnings á ferskum mjólkurafurðum. Frá árinu 2000 hefur dregið hratt úr innflutningi ferskværa. Aukning á innflutningi osta skýrist af því að á miðju ári 1995 lækkuðu tollar á 119 tonnum af osti á ári og árið 2000 sömdu Ísland og Noregur um skipti á hestum og m.a. 13 tonnum af osti frá og með árinu 2001.

Tafla 10. Innflutningur mjólkurvara á árunum 1995 til 2004, tonn.

Vöruflokkur	1995	2000	2003	2004	2005	Breyting frá 1995	Breyting frá 2004
Ferskvörur	10	394	85	74	22	120,0%	-70,0%
Viðbit	0	0	1	0	0		
Ostur	42	162	146	147	190	352,0%	29,3%
Duft	0	0	0	1	2	100,0%	225,5%
SAMTALS	52	556	232	222	215	313,0%	-3,2%

Heimild: Hagstofa Íslands

ÚTFLUTNINGUR Flutt voru út um 593 tonn af smjöri og 74 tonn af osti árið 2005. Útflutningur á ferskvörum til Bandaríkjanna, Færeyja og Grænlands fjórfaldaðist milli ára og var um 16 tonn árið 2005.

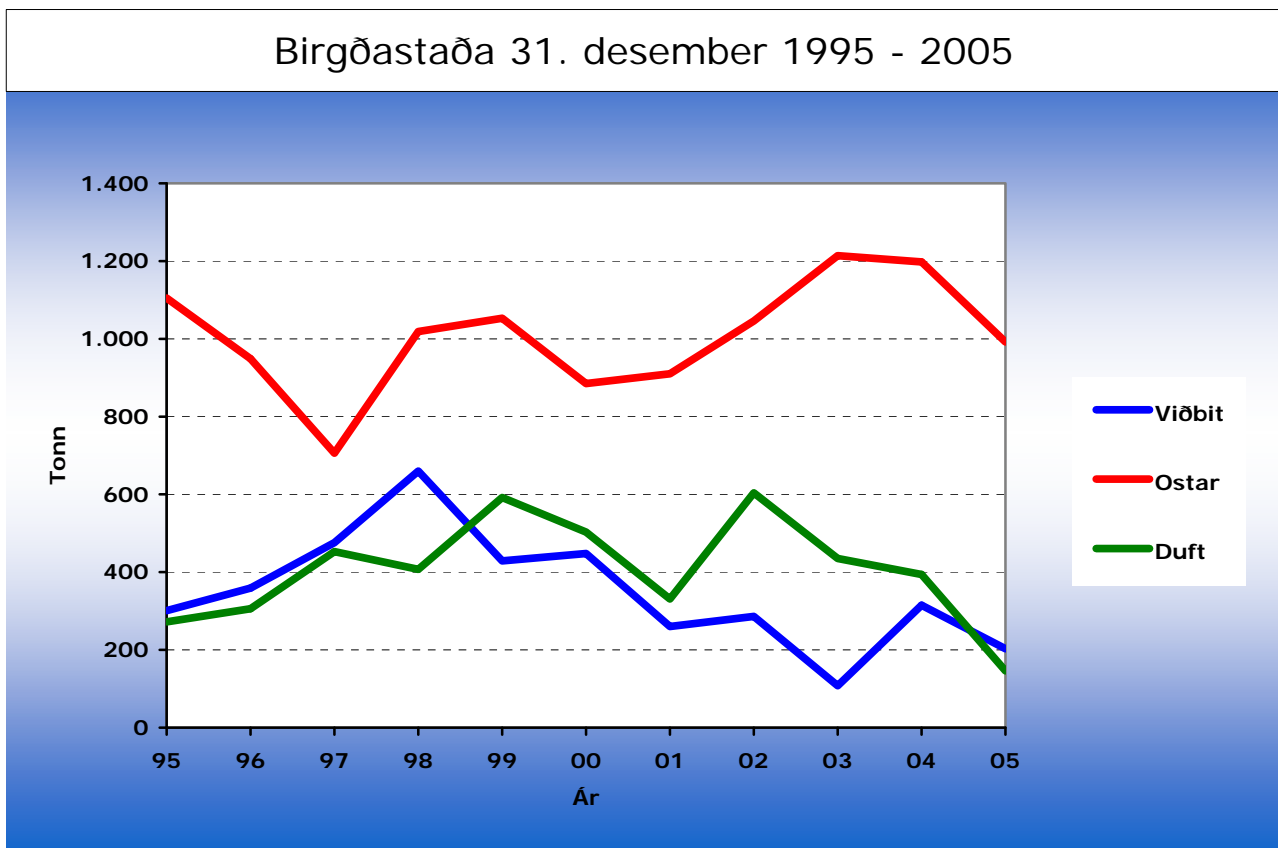
Tafla 11. Útflutningur mjólkurvara á árunum 1995 til 2005, tonn.

Vöruflokkur	1995	2000	2003	2004	2005	Breyting frá 1995	Breyting frá 2004
Ferskvörur	0	14	3	4	16	100,0%	270,7%
Viðbit	89	236	658	453	593	566,3%	31,0%
Ostur	0	0	0	0	74	100,0%	100,0%
Duft	0	106	125	200	0		-100,0%
SAMTALS	89	356	786	657	683	667,4%	-45,8%

BIRGÐIR VIÐBITS, OSTA OG DUFTS Ostabirgðir í landinu minnkuðu um 204 tonn árið 2005. Birgðir í árslok 2005 voru 990 tonn en voru 1.194 tonn í ársbyrjun.

Viðbitsbirgðirnar lækkuðu um 112 tonn árið 2005 og voru um áramót 204 tonn. Birgðir í árslok hafa einu sinni verið lægri síðustu 13 árin, í árslok 2003 voru birgðir 108 tonn í upphafi árs.

Birgðir dufts lækkuðu um 247 tonn árið 2005 og voru einungis 146 tonn í árslok. Birgðir dufts hafa ekki verið lægri um áramót að minnsta kosti síðustu 17 ár.



Mynd 3. Þróun birgðastaðu á viðbiti, ostum og dufti á árunum 1995 til 2005.

BIRGÐIR OG UMREIKNUÐ RÁÐSTÖFUN MIÐAÐ VIÐ FITU Birgðaminnkun árið 2005 var 25% m.v. fitu eða um 3,7 milljónir lítra. Útflutningur nam um 13,2 milljónum lítra árið 2005 umreiknað á fitu og jókst um 36% frá fyrra ári.

Tafla 12. Framleiðsla og ráðstöfun mjólkur árin 1994 til 2005 umreiknað í lítra af mjólk m.v. fitu.

Ár	Umreiknað í lítra mjólk m.v. fitu					
	Birgðir í upphafi	Innvegin mjólk	Seldar afurðir	Útflutningur	Birgðir í lok	Mismunur
1994	19.407.644	102.052.324	100.371.827	9.388.656	11.949.233	-249.748
1995	11.949.233	102.864.461	99.672.749	1.807.890	13.524.167	-191.112
1996	13.524.167	101.643.084	99.235.580	1.054.036	13.932.206	945.429
1997	13.932.206	101.944.728	98.132.786	1.885.296	14.923.020	935.832
1998	15.241.500	105.716.477	99.653.460	360.080	20.682.844	261.593
1999	20.682.844	107.195.929	98.859.848	13.002.787	16.299.806	-283.668
2000	16.299.806	104.024.730	97.973.767	5.055.905	15.803.496	1.491.368
2001	16.028.978	106.149.593	98.225.242	12.183.156	12.354.160	-583.987
2002	12.313.930	110.761.076	96.754.124	13.111.278	13.899.793	-690.189
2003	13.899.793	108.384.120	96.755.539	14.098.246	11.010.804	419.324
2004	11.024.924	112.029.504	98.649.788	9.745.922	15.131.342	-472.624
2005	15.131.342	109.445.194	100.768.328	13.255.110	11.394.989	-841.891
<i>Breyting frá 2004</i>	<i>37,25%</i>	<i>-2,31%</i>	<i>2,15%</i>	<i>36,01%</i>	<i>-24,69%</i>	<i>78,13%</i>

BIRGÐIR OG UMREIKNUÐ RÁÐSTÖFUN MIÐAÐ VIÐ PRÓTEIN Birgðir umreiknaðar í lítra mjólkur m.v. prótein minnkuðu um 5 milljónir lítra árið 2005 eða um rúm 28%. Útflutningur var um 1,6 milljónir lítra á próteingrunni á árinu og minnkaði um tæp 46%. Próteinútflutningur árið 2005 var að mestu í formi osta.

Tafla 13. Framleiðsla og ráðstöfun mjólkur árin 1994 til 2005 umreiknað í lítra af mjólk m.v. prótein.

Ár	Umreiknað í lítra mjólk m.v. prótein					
	Birgðir í upphafi	Innvegin mjólk	Seldar afurðir	Útflutningur	Birgðir í lok	Mismunur
1994	12.589.094	102.052.324	100.676.081	685.256	12.919.844	360.237
1995	12.919.844	102.864.461	100.589.877	140.406	15.605.850	-551.829
1996	15.605.850	101.643.084	101.502.943	811.862	14.683.874	250.255
1997	14.683.874	101.944.728	102.679.047	137.108	14.106.783	-294.335
1998	14.183.972	105.716.477	102.949.213	45.504	17.017.965	-112.233
1999	17.017.965	107.195.929	103.535.918	2.237.402	19.443.434	-1.002.860
2000	19.443.434	104.024.730	105.980.738	1.659.352	16.823.012	-994.938
2001	16.516.890	106.149.593	107.972.717	851.856	14.503.100	-661.190
2002	14.290.404	110.761.076	106.209.452	900.156	19.083.316	-1.141.444
2003	19.083.316	108.384.120	107.391.804	2.435.346	18.400.040	-759.754
2004	18.199.134	112.029.504	109.538.183	2.989.756	17.881.102	-180.403
2005	17.903.737	109.445.194	112.315.513	1.620.802	12.864.203	548.413
<i>Breyting frá 2004</i>	<i>-1,62%</i>	<i>-2,31%</i>	<i>2,54%</i>	<i>-45,79%</i>	<i>-28,06%</i>	<i>-403,99%</i>