

## Ráðstöfun mjólkur og innflutningur

**ÞRÓUN SÖLU MJÓLKURVARA Á LIÐNUM VERÐLAGSÁRUM** Við samanburð á sölu síðustu tveggja verðlagsára, 04/05 og 05/06, sést að sala skýrs minnkaði um 8,4%, en sala jógúrts og dufts minnkaði minna milli ára. Sala í flokknum Aðrar vörur minnkaði verulega, en í flestum öðrum vöruflokkum varð söluaukning. Ostasala jókst um 168 tonn, sala á viðbiti um tæp 80 tonn og rjómasala um 45 þúsund lítra. Sala mjólkur til drykkjar (SAMTALS MJÓLK) eykst lítillega í fyrsta sinn í mörg ár, en sú breyting skýrist af verulegri aukningu í sölu Kókómjólkur, Sýrðra mjólkurvara og G mjólkur. Söluaukning er í viðbiti þriðja verðlagsárið í röð eftir margra ára samdrátt.

Tafla 5. Sala mjólkurvara í lítrum og kg á liðnum verðlagsárum.

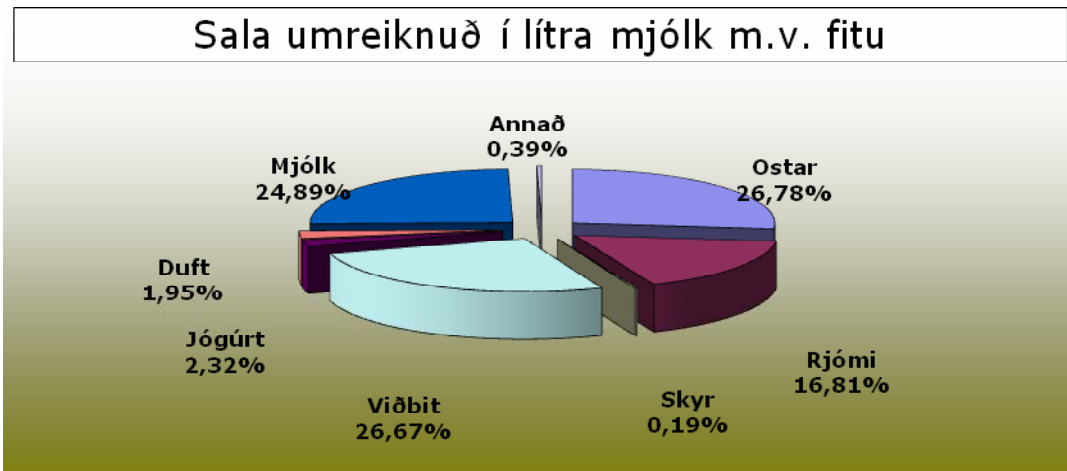
VÖRUFLOKKAR	Sala í ltr og kg						Breyting frá 04/05
	95/96	00/01	02/03	03/04	04/05	05/06	
Nýmjólk	21.687.274	15.774.618	14.371.036	14.006.737	13.746.341	13.279.064	-3,40%
Léttmjólk	12.663.128	15.042.624	15.374.448	15.556.772	15.479.519	15.353.177	-0,82%
Sýrðar mjólkurvörur	3.974.594	3.605.098	3.814.855	3.851.902	3.962.803	4.311.410	8,80%
G mjólk	556.328	833.745	931.141	1.004.528	1.099.141	1.188.709	8,15%
Kókómjólk	2.031.903	2.296.562	2.133.866	2.283.066	2335.678	2.693.489	15,32%
Undanrenna	3.260.084	3.474.152	3.411.522	3.314.836	3.194.590	3.073.093	-3,80%
Mysa	323.286	238.390	252.274	262.715	238.994	230.988	-3,35%
Fjörmjólk	1.991.899	2.184.498	2.145.029	2.107.747	2.007.817	1.937.423	-3,51%
Sælumjólk	370.638	19.934	0	0	0	0	
Drykkjarmjólk	0	0	59.377	31.633	0	0	
<b>SAMTALS MJÓLK</b>	<b>46.859.134</b>	<b>43.469.621</b>	<b>42.493.548</b>	<b>42.419.936</b>	<b>42.064.883</b>	<b>42.067.353</b>	<b>0,01%</b>
Rjómi 36%	1.649.421	1.466.288	1.420.425	1.448.317	1.462.217	1.458.095	-0,28%
Sýrður rj. + kaffirj.	317.397	610.225	697.578	771.441	848.071	907.244	6,98%
<b>SAMTALS RJÓMI</b>	<b>1.966.818</b>	<b>2.076.513</b>	<b>2.118.003</b>	<b>2.219.758</b>	<b>2.310.288</b>	<b>2.365.339</b>	<b>2,38%</b>
Jógúrtvörur	2.476.484	2.914.416	3.369.226	4.117.208	3.934.757	3.767.698	-4,25%
<b>SAMTALS JÓGÚRT</b>	<b>2.476.484</b>	<b>2.914.416</b>	<b>3.369.226</b>	<b>4.117.208</b>	<b>3.934.757</b>	<b>3.767.698</b>	<b>-4,25%</b>
Drykkjarskyr	0	0	0	0	1.716.691	1.500.124	-12,62%
Skyr	1.352.258	2.313.691	2.435.322	2.748.803	2.610.144	2.460.218	-5,74%
Kvarg	40.885	5.402	7.425	8.273	5.195	6.117	17,75%
<b>SAMTALS SKYR</b>	<b>1.393.143</b>	<b>2.319.093</b>	<b>2.442.747</b>	<b>2.757.076</b>	<b>4.332.030</b>	<b>3.966.459</b>	<b>-8,44%</b>
Smjör	638.189	609.402	586.948	607.852	637.894	688.920	8,00%
Smjörvi	602.946	534.507	529.604	523.990	551.313	574.723	4,25%
Léttsmjör	394.961	357.195	316.273	360.798	328.239	333.442	1,59%
<b>SAMTALS VIÐBIT</b>	<b>1.636.096</b>	<b>1.501.104</b>	<b>1.432.825</b>	<b>1.492.640</b>	<b>1.517.446</b>	<b>1.597.085</b>	<b>5,25%</b>
Ostar 26%	2.195.425	2.273.184	2.223.891	2.292.989	2.400.710	2.479.671	3,29%
Ostar 17%	1.073.463	1.431.103	1.541.108	1.536.140	1.608.234	1.674.644	4,13%
Ostar 11%	73.380	63.012	78.726	70.532	60.911	88.210	44,82%
Ostar 0%	23.979	12.476	4.850	11.229	11.395	10.512	-7,75%
Kotasæla	107.908	211.831	250.984	265.229	257.344	254.654	-1,05%
Mysuostar	58.263	55.142	52.115	47.490	39.545	38.814	-1,85%
<b>SAMTALS OSTAR</b>	<b>3.532.418</b>	<b>4.046.748</b>	<b>4.151.674</b>	<b>4.223.609</b>	<b>4.378.139</b>	<b>4.546.505</b>	<b>3,85%</b>
Nýmjólkurduft	188.340	205.807	239.928	254.646	259.450	258.111	-0,52%
Undanrennuft	359.461	378.922	400.540	414.441	406.055	393.691	-3,04%
Kálfafóður	41.650	34.180	17.644	14.851	10.796	9.394	-12,99%
<b>SAMTALS DUFT</b>	<b>589.451</b>	<b>618.909</b>	<b>658.112</b>	<b>683.938</b>	<b>676.301</b>	<b>661.196</b>	<b>-2,23%</b>
Aðrar vörur	436.112	383.949	412.526	384.472	312.470	275.876	-11,71%
<b>SAMTALS ANNAD</b>	<b>436.112</b>	<b>383.949</b>	<b>412.526</b>	<b>384.472</b>	<b>312.470</b>	<b>275.876</b>	<b>-11,71%</b>
<b>SAMTALS ALLS</b>	<b>58.889.656</b>	<b>57.330.353</b>	<b>57.078.661</b>	<b>58.298.637</b>	<b>59.526.314</b>	<b>59.247.511</b>	<b>-0,47%</b>

**ÞRÓUN SÖLU MJÓLKURVARA Á LIÐNUM ÁRUM** Sala mjólkurvara í kg og lítrum minnkaði um tæp 0,7% milli árana 2005 og 2006. Í magni er minnkunin 391 tonn. Sala skyr's minnkaði um 562 tonn, jógúrts um 367 tonn, dufts um 14 tonn og sala í flokknum 'Aðrar vörur' minnkaði um 20 tonn. Sala allra annarra vöruflokka jókst; ostasala um 239 tonn, viðbitssala um 110 tonn og rjómasala um 45 þús. lítra.

Tafla 6. Sala mjólkurvara í lítrum og kg á liðnum árum.

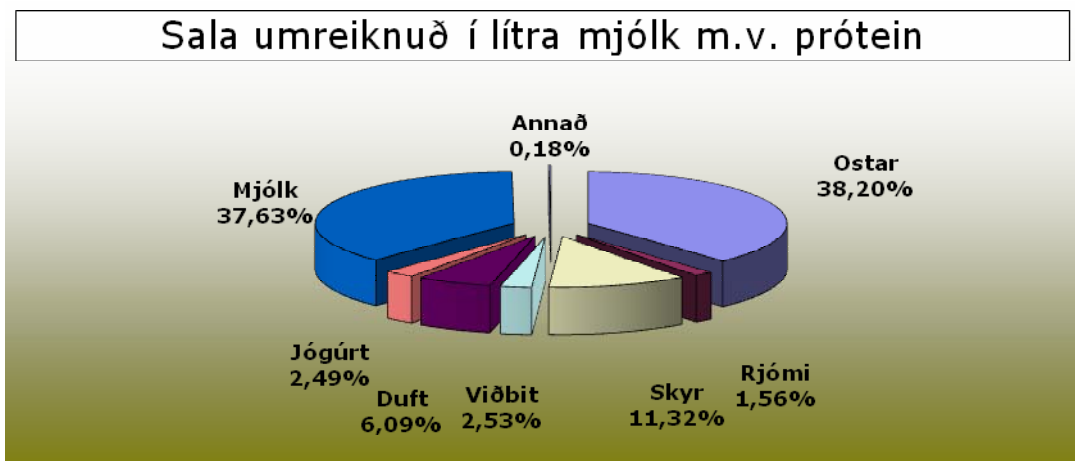
VÖRUFLOKKAR	Sala í ltr og kg					Breyting til 2006	
	1995	2000	2004	2005	2006	frá 1996	frá 2005
Nýmjólk	22.139.810	16.378.036	13.878.661	13.615.577	13.202.611	-37,88%	-3,03%
Léttmjólk	12.356.549	14.457.045	15.456.068	15.496.374	15.287.574	18,85%	-1,35%
Sýrðar mjólkurvörur	3.969.670	3.617.384	3.920.605	3.994.140	4.489.719	13,53%	12,41%
G mjólk	533.131	799.681	1.039.091	1.119.100	1.243.852	116,59%	11,15%
Kókómjólk	1.667.102	2.262.132	2.331.074	2.405.286	2.707.946	29,05%	12,58%
Undanrenna	3.285.482	3.429.281	3.265.264	3.167.184	3.009.047	-8,66%	-4,99%
Mysa	334.627	234.674	255.071	234.186	244.648	-21,32%	4,47%
Fjörmjólk	1.960.891	2.156.489	2.123.711	1.942.381	1.967.282	-1,61%	1,28%
Sælumjólk	0	54.998	0	0	0	0,00%	0,00%
Drykkjarmjólk	0	0	8.466	0	0		
<b>SAMTALS MJÓLK</b>	<b>46.247.262</b>	<b>43.389.720</b>	<b>42.278.011</b>	<b>41.974.228</b>	<b>42.152.679</b>	<b>-9,93%</b>	<b>0,43%</b>
Rjómi 36%	1.641.542	1.532.554	1.455.103	1.462.583	1.471.680	-9,78%	0,62%
Sýrður rj. + kaffirj.	307.068	508.185	795.350	877.794	913.479	184,21%	4,07%
<b>SAMTALS RJÓMI</b>	<b>1.948.610</b>	<b>2.040.739</b>	<b>2.250.453</b>	<b>2.340.377</b>	<b>2.385.159</b>	<b>22,15%</b>	<b>1,91%</b>
Jógúrtvörur	2.579.232	3.049.015	4.173.709	3.969.710	3.602.836	45,56%	-9,24%
<b>SAMTALS JÓGÚRT</b>	<b>2.579.232</b>	<b>3.049.015</b>	<b>4.173.709</b>	<b>3.969.710</b>	<b>3.602.836</b>	<b>45,56%</b>	<b>-9,24%</b>
Skырdrykkur	0	0	370.457	1.837.489	1.376.578		-25,08%
Skыр	1.320.753	1.871.264	2.736.693	2.550.650	2.446.818	89,50%	-4,07%
Kvarg	66.465	4.573	9.219	4.289	7.009	-73,07%	63,42%
<b>SAMTALS SKYR</b>	<b>1.387.218</b>	<b>1.875.837</b>	<b>3.116.369</b>	<b>4.392.428</b>	<b>3.830.405</b>	<b>190,80%</b>	<b>-12,80%</b>
Smjör	629.997	611.761	617.354	662.180	704.052	11,17%	6,32%
Smjörvi	603.475	548.976	538.288	551.350	595.470	0,06%	8,00%
Léttsmjör	422.743	357.650	345.699	318.839	343.474	-9,91%	7,73%
<b>SAMTALS VIÐBIT</b>	<b>1.656.215</b>	<b>1.518.387</b>	<b>1.501.341</b>	<b>1.532.369</b>	<b>1.642.996</b>	<b>2,07%</b>	<b>7,22%</b>
Ostar 26%	2.175.442	2.238.452	2.319.188	2.424.281	2.526.066	17,56%	4,20%
Ostar 17%	1.037.457	1.390.736	1.548.104	1.617.098	1.706.376	54,19%	5,52%
Ostar 11%	67.487	58.287	67.796	61.320	98.294	27,24%	60,30%
Ostar 0%	29.878	13.404	11.879	9.850	9.739	-57,72%	-1,13%
Kotasæla	96.272	181.558	271.491	251.711	257.895	121,55%	2,46%
Mysuostar	59.602	55.395	45.070	37.644	42.480	-26,25%	12,85%
<b>SAMTALS OSTAR</b>	<b>3.466.138</b>	<b>3.937.832</b>	<b>4.263.528</b>	<b>4.401.904</b>	<b>4.640.850</b>	<b>31,48%</b>	<b>5,43%</b>
Nýmjólkurduft	181.170	205.345	257.758	264.245	258.836	39,50%	-2,05%
Undanrennuduft	335.387	385.588	419.332	397.318	388.219	7,32%	-2,29%
Kálfafóður	49.460	37.033	13.629	9.669	9.894	-75,37%	2,33%
<b>SAMTALS DUFT</b>	<b>566.017</b>	<b>627.966</b>	<b>690.718</b>	<b>671.232</b>	<b>656.949</b>	<b>11,83%</b>	<b>-2,13%</b>
Aðrar vörur	347.320	407.571	368.222	301.076	280.436	-38,63%	-6,86%
<b>SAMTALS ANNAÐ</b>	<b>347.320</b>	<b>407.571</b>	<b>368.222</b>	<b>301.076</b>	<b>280.436</b>	<b>-38,63%</b>	<b>-6,86%</b>
<b>SAMTALS ALLS</b>	<b>58.198.012</b>	<b>56.847.067</b>	<b>58.642.351</b>	<b>59.583.324</b>	<b>59.192.310</b>	<b>0,79%</b>	<b>-0,66%</b>

**SALA UMREIKNUÐ Í LÍTRA MJÓLKUR MIÐAÐ VIÐ FITU OG PRÓTEIN** Sala á ferskvörum var um 44,6% af heildarsölu mjólkurvara árið 2006 umreiknað á fitu sem er minnkun um 1,4% af heildinni frá árinu 2005. Heildarhlutur birgðavarananna viðbits, osta og dufts í umreiknaðri sölu m.v. fitu var um 55,4%.



Mynd 1. Hlutfallsleg skipting á sölu mjólkur milli vöruflokka m.v. fitu árið 2006.

Hlutur ferskvara miðað við prótein var um 53,2%, en minnkaði um 1,7% af heildinni milli ára. Sala á vöruflokknum Mjólk var um 37,6% af heildinni þegar umreiknað er á prótein. Hlutfall Skyr í próteinsölnunni lækkaði úr 12,6% árið 2005 í 11,3% árið 2006. Heildarhlutur birgðavarananna var 46,8% árið 2006 í umreiknaðri sölu m.v. prótein.



Mynd 2. Hlutfallsleg skipting á sölu mjólkur milli vöruflokka m.v. prótein árið 2006.

Við skoðun á umreiknaðri sölu verðlagsáranna 1993/1994 til 2005/2006 sést að umreiknuð sala m.v. fitu var minnst verðlagsárið 2002/2003 eða 96,2 milljónir lítrar, en verðlagsárið 1994/1995 m.v. prótein þ.e. 100,3 milljónir. Sala umreiknuð á fitu og prótein varð mest á síðasta verðlagsári, 102,4 milljónir lítra miðað við fitu og 112,7 milljónir lítra miðað við prótein.

Aukning í sölu umreiknaðri í lítra mjólkur miðað við fitu var 2,4% milli verðlagsáranna 2004/2005 og 2005/2006 en aukning í sölu umreiknaðri m.v. prótein var 0,39% á sama tíma.

Mismunur á fitu- og próteinsölu nam 10,2 milljónum lítra á síðasta verðlagsári og minnkaði um 2 milljónir lítra milli verðlagsára. Svo jákvæð þróun hefur ekki sést í áráraðir.

Tafla 7. Sala verðlagsáranna 1993/1994 til 2005/2006, umreiknuð í lítra mjólk miðað við fitu og prótein.

Verðlagsár	Sala umreiknuð í lítra mjólkur		Mismunur a) - b)
	a) m.v. fitu	b) m.v. prótein	
1993/1994	100.351.869	101.737.891	-1.386.022
1994/1995	100.161.627	100.299.218	-137.591
1995/1996	100.241.441	101.878.509	-1.637.068
1996/1997	97.813.518	101.504.761	-3.691.243
1997/1998	99.895.322	103.098.602	-3.203.280
1998/1999	98.798.201	103.026.345	-4.228.144
1999/2000	98.630.269	105.586.125	-6.955.856
2000/2001	98.565.240	106.974.707	-8.409.467
2001/2002	97.003.248	106.285.478	-9.282.230
2002/2003	96.170.302	106.648.525	-10.478.223
2003/2004	98.088.913	108.522.220	-10.433.307
2004/2005	100.010.372	112.226.067	-12.215.695
2005/2006	102.443.112	112.666.390	-10.223.278
<b>Breyting frá 2004/2005</b>	<b>2,43%</b>	<b>0,39%</b>	<b>-16,31%</b>

Sala á árinu 2006 umreiknuð á fitu var 103,9 milljónir lítra. Aukning milli ára var 3,1 milljón lítra. Sala umreiknuð á prótein var á sama tíma um 113,2 milljón lítra og jókst um 0,9 milljón lítra milli ára.

Árið 2006 var sala m.v. prótein 9,3 milljón lítrum meiri en m.v. fitu, sem er verulega minnkaður munur frá árinu 2005. Munurinn minnkaði um 19,14% á milli ára.

Tafla 8. Sala almanaksáranna 1994 til 2006 umreiknuð í lítra mjólk miðað við fitu og prótein.

Ár	Sala umreiknuð í lítra mjólkur		Mismunur a) - b)
	a) m.v. fitu	b) m.v. prótein	
1994	100.371.827	100.676.081	-304.254
1995	99.672.749	100.589.877	-917.128
1996	99.235.580	101.502.943	-2.267.363
1997	98.132.786	102.679.047	-4.546.261
1998	99.653.460	102.949.213	-3.295.753
1999	98.859.848	103.535.918	-4.676.070
2000	97.973.767	105.980.738	-8.006.971
2001	98.225.242	107.972.717	-9.747.475
2002	96.754.124	106.209.452	-9.455.328
2003	96.755.539	107.391.804	-10.636.265
2004	98.649.788	109.538.183	-10.888.395
2005	100.768.328	112.315.513	-11.547.185
2006	103.870.701	113.207.615	-9.336.914
<b>Breyting frá 2005</b>	<b>3,08%</b>	<b>0,79%</b>	<b>-19,14%</b>

**SALA NÝMJÓLKUR, LÉTTMJÓLKUR, UN DANRENNU, FJÖRMJÓLKUR OG SÆLUMJÓLKUR** Heildarsala á nýmjólk, léttmjólk, undanrennu og fjörmjólk hefur minnkað mörg undanfarin ár. Við samanburð áráanna 2005 og 2006 sést að sala þessara vara fer enn minnkandi, hvort sem hún er óumreiknuð eða umreiknuð á fitu eða á prótein. Síðustu 11 ár hefur salan dregist saman um nær 6,3 milljónir lítra (frá árinu 1995), eða um 7,6 milljónir ef umreiknað er á fitu og 7,1 milljónir ef umreiknað er á prótein.

Tafla 9. Þróun sölu á nýmjólk, léttmjólk, undanrennu, fjörmjólk og sælumjólk milli áráanna 1995 til 2006.

Vörutegundir	1995	2000	2004	2005	2006	Breyting frá 1995	Breyting frá 2005
Nýmjólk	22.139.810	16.378.036	13.878.661	13.615.577	13.202.611	-40,37%	-3,03%
Léttmjólk	12.356.549	14.457.045	15.456.068	15.496.374	15.287.574	23,72%	-1,35%
Undanrenna	3.285.482	3.429.281	3.265.264	3.167.184	3.009.047	-8,41%	-4,99%
Fjörmjólk	1.960.891	2.156.489	2.123.711	1.942.381	1.967.282	0,33%	1,28%
Sælumjólk	0	54.998	0	0	0		
<b>SAMTALS óumreiknað</b>	<b>39.742.732</b>	<b>36.475.849</b>	<b>34.723.704</b>	<b>34.221.516</b>	<b>33.466.514</b>	<b>-15,79%</b>	<b>-2,21%</b>
SAMTALS m.v. fitu	27.309.015	22.541.960	20.410.357	20.136.376	19.633.173	-28,11%	-2,50%
SAMTALS m.v. prótein	41.334.135	38.435.063	35.559.331	34.949.701	34.185.257	-17,30%	-2,19%

**INNFLUTNINGUR** Innflutningur mjólkurvara jókst um 23 milli áráanna 2005 og 2006. Mikil aukning var í innflutningi ferskvára, eða 40 tonn. Innflutningur osta minnkaði um 17 tonn á árinu.

Árlegur heildarinnflutningur mjólkurafurða var 50-160 tonn árin 1995-1999. Síðan varð margföldun á innflutningi ferskvára við aukningu úr 10 tonnum árið 1995 í 394 tonn árið 2000, auk þess að ostainnflutningur jókst úr 42 tonnum árið 1995 í 162 tonn á sama tíma. Jógúrt hefur verið meginuppistaða innflutnings á ferskum mjólkurafurðum. Frá árinu 2000 dró úr innflutningi ferskvára en á síðasta ári varð aukning.

Tafla 10. Innflutningur mjólkurvara á árunum 1995 til 2006, tonn.

Vöruflokkur	1995	2000	2004	2005	2006	Breyting frá 1995	Breyting frá 2005
Ferskvörur	10	394	74	22	62	520,0%	179,3%
Viðbit	0	0	0	0	0		
Ostur	42	162	147	190	173	311,9%	-8,9%
Duft	0	0	1	2	3		7,3%
<b>SAMTALS</b>	<b>52</b>	<b>556</b>	<b>222</b>	<b>215</b>	<b>238</b>	<b>357,7%</b>	<b>10,9%</b>

Heimild: Hagstofa Íslands

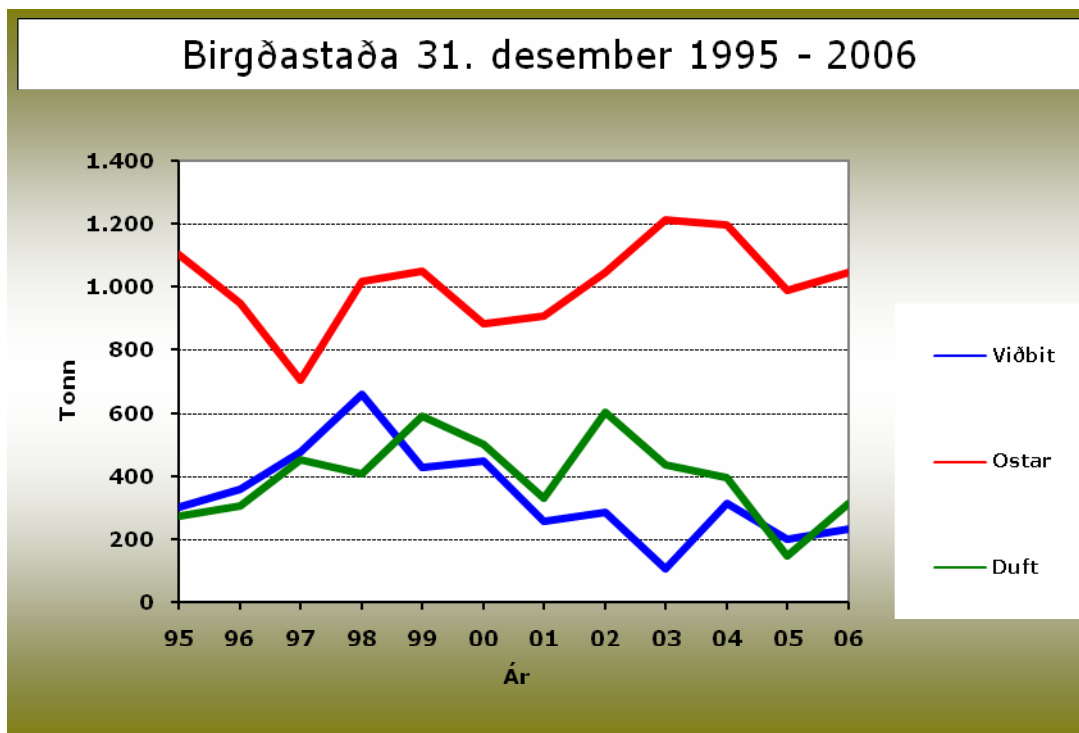
**ÚTFLUTNINGUR** Flutt voru út um 541 tonn af smjöri og 3,4 tonn af osti árið 2006. Útflutningur á skyri til Bandaríkjanna margfaldaðist milli ára og var um 63 tonn árið 2006, en útfluttar ferskvörur voru alls 64,6 tonn árið 2006.

Tafla 11. Útflutningur mjólkurvara á árunum 1995 til 2006, tonn.

Vöruflokkur	1995	2000	2004	2005	2006	Breyting frá 1995	Breyting frá 2005
Ferskvörur	0	14	4	16	65		303,0%
Viðbit	89	236	453	593	541	507,9%	-8,7%
Ostur	0	0	0	74	3		-95,4%
Duft	0	106	200	0	0		
<b>SAMTALS</b>	<b>89</b>	<b>356</b>	<b>657</b>	<b>683</b>	<b>609</b>	<b>584,3%</b>	<b>-10,8%</b>

**BIRGÐIR VIÐBITS, OSTA OG DUFTS** Ostabirgðir í landinu jukust um 52 tonn árið 2006, birgðir í árslok voru 1.042 tonn en voru 990 tonn í ársbyrjun.

Viðbitsbirgðirnar jukust um 30 tonn árið 2006 og voru um áramót 234 tonn. Birgðir dufts jukust um 166 tonn árið 2006 og voru 312 tonn í árslok.



Mynd 3. Þróun birgðastöðu á viðbiti, ostum og dufti á árunum 1995 til 2006.

**BIRGÐIR OG UMREIKNUÐ RÁÐSTÖFUN MIÐAÐ VIÐ FITU** Birgðaaukning árið 2006 var 12,8% m.v. fitu, eða um 1,5 milljónir lítra. Útflutningur nam um 11,6 milljónum lítra árið 2006 umreiknað á fitu og minnkaði um tæp 13% frá fyrra ári.

Tafla 12. Framleiðsla og ráðstöfun mjólkur árin 1995 til 2006 umreiknað í lítra af mjólk m.v. fitu.

Ár	Umreiknað í lítra mjólk m.v. fitu					
	Birgðir í upphafi	Innvegin mjólk	Seldar afurðir	Útflutningur	Birgðir í lok	Mismunur
1995	11.949.233	102.864.461	99.672.749	1.807.890	13.524.167	-191.112
1996	13.524.167	101.643.084	99.235.580	1.054.036	13.932.206	945.429
1997	13.932.206	101.944.728	98.132.786	1.885.296	14.923.020	935.832
1998	15.241.500	105.716.477	99.653.460	360.080	20.682.844	261.593
1999	20.682.844	107.195.929	98.859.848	13.002.787	16.299.806	-283.668
2000	16.299.806	104.024.730	97.973.767	5.055.905	15.803.496	1.491.368
2001	16.028.978	106.149.593	98.225.242	12.183.156	12.354.160	-583.987
2002	12.313.930	110.761.076	96.754.124	13.111.278	13.899.793	-690.189
2003	13.899.793	108.384.120	96.755.539	14.098.246	11.010.804	419.324
2004	11.024.924	112.029.504	98.649.788	9.745.922	15.131.342	-472.624
2005	15.131.342	109.445.194	100.768.328	13.255.110	11.394.989	-841.891
2006	11.394.989	117.062.454	103.870.701	11.642.829	12.855.569	88.343
<b>Breyting frá 2005</b>	<b>-24,69%</b>	<b>6,96%</b>	<b>3,08%</b>	<b>-12,16%</b>	<b>12,82%</b>	<b>-110,49%</b>

**BIRGÐIR OG UMREIKNUÐ RÁÐSTÖFUN MIÐAÐ VIÐ PRÓTEIN** Birgðir umreiknaðar í lítra mjólkur miðað við prótein jukust um 2,6 milljónir lítra árið 2006 eða um 20,5%. Útflutningur var um 1,1 milljónir lítra á próteingrunni og minnkaði um rúm 34,4%.

Tafla 13. Framleiðsla og ráðstöfun mjólkur árin 1995 til 2006 umreiknað í lítra af mjólk m.v. prótein.

Ár	Umreiknað í lítra mjólk m.v. prótein					
	Birgðir í upphafi	Innvegin mjólk	Seldar afurðir	Útflutningur	Birgðir í lok	Mismunur
1995	12.919.844	102.864.461	100.589.877	140.406	15.605.850	-551.829
1996	15.605.850	101.643.084	101.502.943	811.862	14.683.874	250.255
1997	14.683.874	101.944.728	102.679.047	137.108	14.106.783	-294.335
1998	14.183.972	105.716.477	102.949.213	45.504	17.017.965	-112.233
1999	17.017.965	107.195.929	103.535.918	2.237.402	19.443.434	-1.002.860
2000	19.443.434	104.024.730	105.980.738	1.659.352	16.823.012	-994.938
2001	16.516.890	106.149.593	107.972.717	851.856	14.503.100	-661.190
2002	14.290.404	110.761.076	106.209.452	900.156	19.083.316	-1.141.444
2003	19.083.316	108.384.120	107.391.804	2.435.346	18.400.040	-759.754
2004	18.199.134	112.029.504	109.538.183	2.989.756	17.881.102	-180.403
2005	17.903.737	109.445.194	112.315.513	1.620.802	12.864.203	548.413
2006	12.864.203	117.062.454	113.207.614	1.064.256	15.500.993	153.794
<b>Breyting frá 2005</b>	<b>-28,15%</b>	<b>6,96%</b>	<b>0,79%</b>	<b>-34,34%</b>	<b>20,50%</b>	<b>-71,96%</b>