

Ráðstöfun mjólkur og innflutningur

ÞRÓUN SÖLU MJÓLKURVARA Á LIÐNUM VERÐLAGSÁRUM Milli síðustu tveggja verðlagsára, 06/07 og 07/08, minnkaði sala á „Öðrum vörum“ um 10,61%, á skyrvörum um 9,16% og á jógúrtvörum um 4,14%. Einnig varð samdráttur á sölu Dufts og mjólkur og sýrðra vara. Í vöruflokkunum Ostar, Viðbit og Rjómi varð söluaukning. Mesta aukningin varð í sölu osta 303 tonn, eða 6,34%. Söluaukningin í ostum svarar til rúmlega þriggja milljón lítra af mjólk. Sala smjørs jókst um rúm 35 tonn milli ára og sala viðbits um rúm 52 tonn samtals. Söluaukningin í viðbiti hefur nú haldist fimm verðlagsár í röð eftir margra ára samdrátt árin þar á undan.

Tafla 5. Sala mjólkurvara í lítrum og kg á liðnum verðlagsárum.

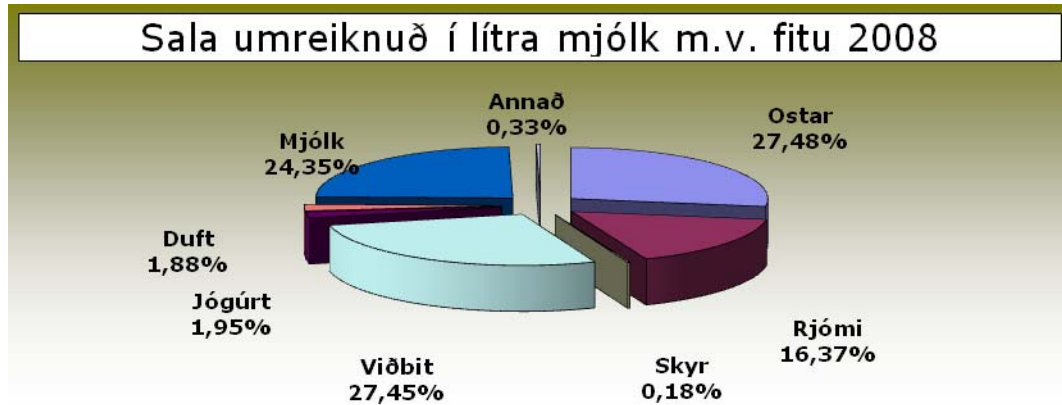
VÖRUFLOKKAR	Sala í ltr og kg						Breyting frá 06/07
	02/03	03/04	04/05	05/06	06/07	07/08	
Mjólk og sýrðar vörur	42.493.548	42.419.936	42.064.883	42.067.353	42.332.400	41.932.911	-0,94%
Rjómi og sýrður rjómi	2.118.003	2.219.758	2.310.288	2.365.339	2.411.442	2.452.604	1,71%
Jógúrtvörur	3.369.226	4.117.208	3.934.757	3.767.698	3.616.621	3.466.758	-4,14%
Skyrvörur	2.442.747	2.757.076	4.332.030	3.966.459	3.546.138	3.221.468	-9,16%
Viðbit	1.432.825	1.492.640	1.517.446	1.597.085	1.720.176	1.772.506	3,04%
Ostar	4.151.674	4.223.609	4.378.139	4.546.505	4.780.380	5.083.290	6,34%
Duft	658.112	683.938	676.301	661.196	667.301	658.571	-1,31%
Aðrar vörur	412.526	384.472	312.470	275.876	304.490	272.182	-10,61%
SAMTALS ALLS	57.078.661	58.298.637	59.526.314	59.247.511	59.378.948	58.860.290	-0,87%

ÞRÓUN SÖLU MJÓLKURVARA Á LIÐNUM ÁRUM Heildarsala mjólkurvara í kg og lítrum jókst um 1,41% milli árana 2007 og 2008, magnaukningin er um 831 tonn. Aukninguna má að mestu rekja til sölu á óunninni mjólk til Mjólkú hf. Sala óunninnar mjólkur árið 2008 nam um 1.500 tonnum en var engin árið 2007. Sala jókst í nokkrum öðrum vöruflokkum, rjómasala um 51 þús. lítra, viðbitssala um tæp 49 tonn og ostasala um 174 tonn. Sala jógúrtvara minnkaði um 494 tonn, skyrvara um 110 tonn og duftsala um 29 tonn.

Tafla 6. Sala mjólkurvara í lítrum og kg á liðnum árum.

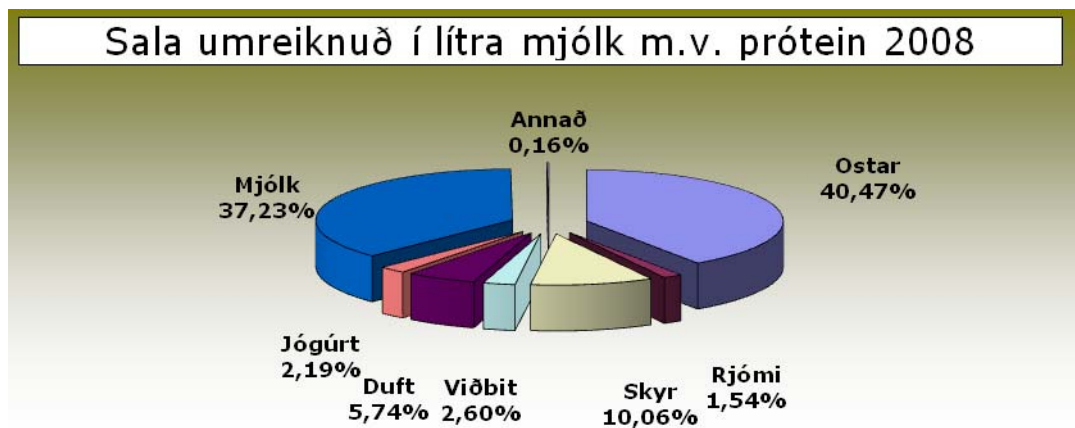
VÖRUFLOKKAR	Sala í ltr og kg					Breyting til 2008	
	1995	2000	2006	2007	2008	frá 2000	frá 2007
Mjólk og sýrðar vörur	46.247.262	43.389.720	42.152.679	41.919.197	43.144.174	-0,57%	2,92%
Rjómi og sýrður rjómi	1.948.610	2.040.739	2.385.159	2.410.356	2.461.910	20,64%	2,14%
Jógúrtvörur	2.579.232	3.049.015	3.602.836	3.659.771	3.166.015	3,84%	-13,49%
Skyrvörur	1.387.218	1.875.837	3.830.405	3.382.484	3.272.560	74,46%	-3,25%
Viðbit	1.656.215	1.518.387	1.642.996	1.753.495	1.802.201	18,69%	2,78%
Ostar	3.466.138	3.937.832	4.640.850	4.903.421	5.077.619	28,94%	3,55%
Duft	566.017	627.966	656.949	674.944	645.501	2,79%	-4,36%
Aðrar vörur	347.320	407.571	280.436	296.981	261.941	-35,73%	-11,80%
SAMTALS ALLS	58.198.012	56.847.067	59.192.310	59.000.649	59.831.918	5,25%	1,41%

SALA UMREIKNUÐ Í LÍTRA MJÓLKUR MIÐAÐ VIÐ FITU OG PRÓTEIN Umreiknað á fitu var sala á ferskvörum 43,18% af heildarsölu mjólkurvara árið 2008, hlutfallið er nær óbreytt frá árinu 2007. Heildarhlutur birgðavarananna viðbits, osta og dufts í umreiknaðri sölu m.v. fitu var um 56,82%.



Mynd 1. Hlutfallsleg skipting á sölu mjólkur milli vöruflokka m.v. fitu árið 2008.

Hlutur ferskvara umreiknað á próteingrunn var um 51,18% og minnkaði um 0,3% af heildinni milli ára. Sala á vöruflokknum Mjólk var 37,23% af heildinni þegar umreiknað er á prótein. Heildarhlutur birgðavarananna var 48,82% árið 2007 í umreiknaðri sölu m.v. prótein.



Mynd 2. Hlutfallsleg skipting á sölu mjólkur milli vöruflokka m.v. prótein árið 2008.

Þegar umreiknuð sala verðlagsáranna 1993/1994 til 2007/2008 er skoðuð (sjá töflu 7, á næstu blaðsíðu) sést að umreiknuð sala m.v. fitu var minnst verðlagsárið 2002/2003 eða tæpir 96,2 milljónir lítrar, en umreiknað á prótein var salan minnst verðlagsárið 1994/1995, það er 100,3 milljónir lítra. Sala umreiknuð á fitu og prótein hefur sett met síðustu þrjú verðlagsár, mest var salan á síðasta verðlagsári eða 110,7 milljónir lítra miðað við fitu og 116,2 milljónir lítra miðað við prótein. Aukning í sölu mjólkur umreiknaðri í lítra miðað við fitu var 3,20% frá verðlagsárinu 2006/2007 til verðlagsársins 2007/2008, en aukning í sölu umreiknaðri m.v. prótein var 1,71% á sama tíma.

Mismunur á fitu- og próteinsölu nam um 5,5 milljónum lítra á síðasta verðlagsári og minnkaði um 1,4 milljónir lítra milli verðlagsára. Lægri sala á fitugrunni en á próteingrunni veldur því að framleiðsla fitu er meiri en þörf er fyrir innanlands. Umframframleiðsluna þarf að selja erlendis á lágum verðum. Síðustu þrjú verðlagsár hefur mismunur fitu- og próteinsölu minnkað um 6,7 milljónir lítra og er sú þróun afar jákvæð fyrir mjólkuriðnaðinn.

Tafla 7. Sala verðlagsáranna 1993/1994 til 2007/2008, umreiknuð í lítra mjólk miðað við fitu og prótein.

Verðlagsár	Sala umreiknuð í lítra mjólkur		Mismunur a) - b)
	a) m.v. fitu	b) m.v. prótein	
1993/1994	100.351.869	101.737.891	-1.386.022
1994/1995	100.161.627	100.299.218	-137.591
1995/1996	100.241.441	101.878.509	-1.637.068
1996/1997	97.813.518	101.504.761	-3.691.243
1997/1998	99.895.322	103.098.602	-3.203.280
1998/1999	98.798.201	103.026.345	-4.228.144
1999/2000	98.630.269	105.586.125	-6.955.856
2000/2001	98.565.240	106.974.707	-8.409.467
2001/2002	97.003.248	106.285.478	-9.282.230
2002/2003	96.170.302	106.648.525	-10.478.223
2003/2004	98.088.913	108.522.220	-10.433.307
2004/2005	100.010.372	112.226.067	-12.215.695
2005/2006	102.443.112	112.666.390	-10.223.278
2006/2007	107.286.104	114.280.596	-6.983.576
2007/2008	110.719.375	116.235.803	-5.516.428
Breyting frá 2006/2007	3,20%	1,71%	-21,01%

Sala á árinu 2008 umreiknuð á fitu var 112,3 milljónir lítra. Aukning milli ára var 3,6 milljónir lítra. Sala umreiknuð á prótein var á sama tíma um 117,1 milljón lítra og jókst um 2,2 milljónir lítra milli ára. Árið 2008 var sala m.v. prótein einungis 4,8 milljón lítrum meiri en m.v. fitu og minnkaði munurinn um 22% milli ára.

Tafla 8. Sala almanaksáranna 1994 til 2008 umreiknuð í lítra mjólk miðað við fitu og prótein.

Ár	Sala umreiknuð í lítra mjólkur		Mismunur a) - b)
	a) m.v. fitu	b) m.v. prótein	
1994	100.371.827	100.676.081	-304.254
1995	99.672.749	100.589.877	-917.128
1996	99.235.580	101.502.943	-2.267.363
1997	98.132.786	102.679.047	-4.546.261
1998	99.653.460	102.949.213	-3.295.753
1999	98.859.848	103.535.918	-4.676.070
2000	97.973.767	105.980.738	-8.006.971
2001	98.225.242	107.972.717	-9.747.475
2002	96.754.124	106.209.452	-9.455.328
2003	96.755.539	107.391.804	-10.636.265
2004	98.649.788	109.538.183	-10.888.395
2005	100.768.328	112.315.513	-11.547.185
2006	103.870.701	113.207.615	-9.336.914
2007	108.695.040	114.880.974	-6.185.088
2008	112.296.910	117.119.187	-4.822.277
Breyting frá 2007	3,31%	1,95%	-22,03%

SALA DRYKKJARMJÓLKUR Heildarsala á Drykkjarmjólk, það er; Nýmjólk, léttmjólk, undanrennu og fjörmjólk, hefur minnkað mörg undanfarin ár. Nokkuð hefur hægt á þeirri þróun milli áráanna 2007 og 2008, hvort sem hún er óumreiknuð eða umreiknuð á fitu eða á prótein. Síðustu 13 ár hefur salan dregist saman um 7,2 milljónir lítra (frá árinu 1995).

Tafla 9. Þróun sölu drykkjarmjólkur 1995 til 2008.

Vörutegundir	1995	2000	2006	2007	2008	Breyting frá 1995	Breyting frá 2007
Drykkjarmjólk, lítrar	39.742.732	36.475.849	33.466.514	32.751.352	32.528.023	-18,1%	-0,7%
SAMTALS m.v. fitu	27.309.015	22.541.960	20.136.376	19.427.851	19.319.722	-29,2%	-0,5%
SAMTALS m.v. prótein	41.334.135	38.435.063	34.949.701	33.453.589	33.244.625	-19,6%	-0,6%

INNFLUTNINGUR Innflutningur mjólkurvara minnkaði um 32 tonn milli áráanna 2007 og 2008. Samdrátturinn var mestur í innflutningi á ferskum mjólkurvörum, en jógúrt hefur verið uppistaðan í innflutningi ferskra mjólkurafurða.

Ostainnflutningur sveiflast nokkuð milli ára en hefur verið um 200 tonn að jafnaði síðustu ár. Samtök afurðastöðva í mjólkuriðnaði reikna árlega áætlun um hvað innflutningur svarar til mikillar mjólkur. Á próteingrunni reiknaðist innflutningur árin 2007 og 2008 um 2 milljónir lítra, innflutningur umreiknaður á fitugrunn er um 1,5 milljónir lítra sömu ár. Árið 2008 voru einnig flutt inn 78 tonn af jurtaþeytu í rjómalíki, 148 tonn af ostlíki og 331 tonn af sojasafa árið 2008 (vörur úr jurtafitu og öðrum hráefnum sem misnota nöfn mjólkurvaranna rjóma, osts og mjólkur).

Tafla 10. Innflutningur mjólkurvara á árunum 1995 til 2008, tonn.

Vöruflokkur	1995	2000	2006	2007	2008	Breyting frá 1995	Breyting frá 2007
Ferskvörur	10	394	62	91	63	526,0%	-31,5%
Viðbit	0	0	125	0	0	0,0%	100,0%
Ostur	42	162	173	203	197	368,5%	-3,2%
Duft	0	0	3	4	7	100,0%	91,3%
SAMTALS	52	556	238	299	267	413,1%	-10,6%

Heimild: Hagstofa Íslands

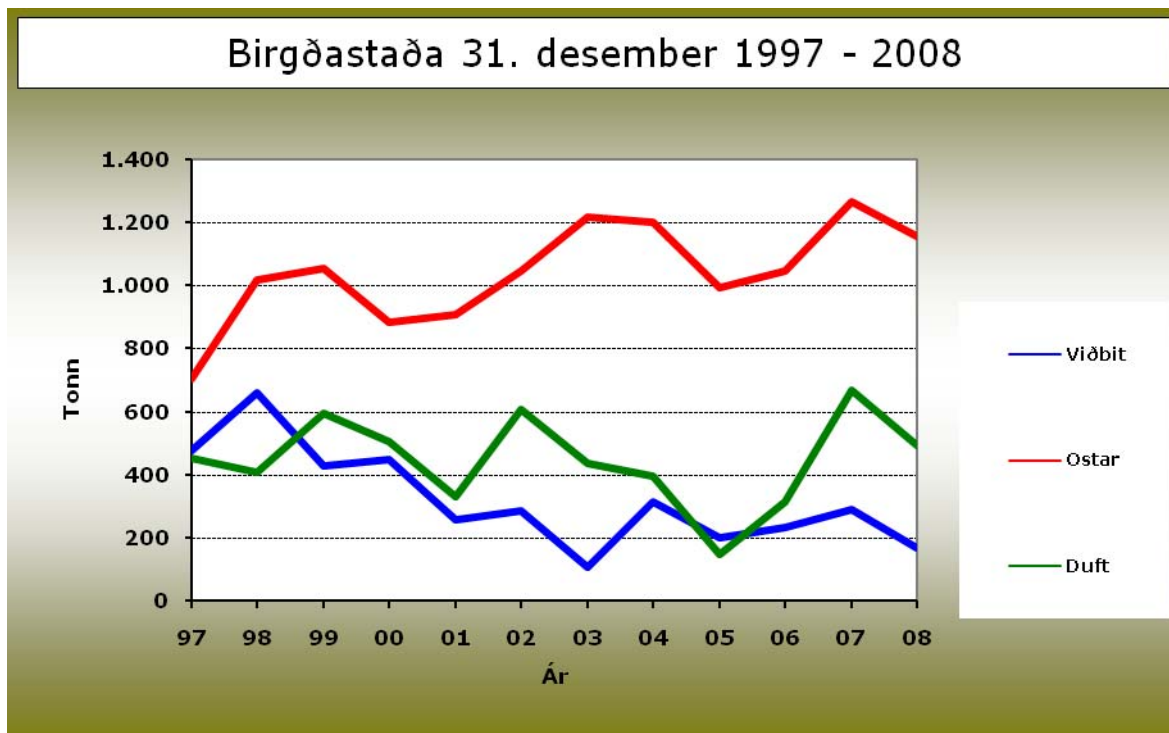
ÚTFLUTNINGUR Flutt voru út um 823 tonn af smjöri og 855 tonn af undanrennudufti árið 2008. Útflutningur á skyri jókst lítið milli ára og var um 143 tonn árið 2008.

Tafla 11. Útflutningur mjólkurvara á árunum 1995 til 2007, tonn.

Vöruflokkur	1995	2000	2006	2007	2008	Breyting frá 1995	Breyting frá 2006
Ferskvörur	0	14	65	138	143	100,0%	3,6%
Viðbit	89	236	541	667	823	825,0%	23,4%
Ostur	0	0	3	4	2	100,0%	-40,1%
Duft	0	106	0	200	855	100,0%	327,5%
SAMTALS	89	356	609	1.008	1.823	1.948,6%	80,9%

BIRGÐIR VIÐBITS, OSTA OG DUFTS Ostabirgðir í landinu minnkuðu um 113 tonn árið 2008, birgðir í árslok voru 1.152 tonn en voru 1.265 tonn í ársbyrjun.

Viðbitsbirgðir minnkuðu um 121 tonn árið 2008 og voru í árslok 170 tonn. Birgðir dufts minnkuðu um 177 tonn árið 2008 og voru 490 tonn í árslok.



Mynd 3. Þróun birgðastaðu á viðbiti, ostum og dufti á árunum 1997 til 2008.

BIRGÐIR OG UMREIKNUÐ RÁÐSTÖFUN MIÐAÐ VIÐ FITU Birgðaminnkun árið 2008 var 20,5% m.v. fitu, eða um 3,2 milljónir lítra. Útflutningur nam um 17,8 milljónum lítra árið 2008 umreiknað á fitu og jókst um 23,85% frá fyrra ári.

Tafla 12. Framleiðsla og ráðstöfun mjólkur árin 1999 til 2008 umreiknað í lítra af mjólk m.v. fitu.

Ár	Umreiknað í lítra mjólk m.v. fitu					
	Birgðir í upphafi	Innvegin mjólk	Seldar afurðir	Útflutningur	Birgðir í lok	Mismunur
1999	20.682.844	107.195.929	98.859.848	13.002.787	16.299.806	-283.668
2000	16.299.806	104.024.730	97.973.767	5.055.905	15.803.496	1.491.368
2001	16.028.978	106.149.593	98.225.242	12.183.156	12.354.160	-583.987
2002	12.313.930	110.761.076	96.754.124	13.111.278	13.899.793	-690.189
2003	13.899.793	108.384.120	96.755.539	14.098.246	11.010.804	419.324
2004	11.024.924	112.029.504	98.649.788	9.745.922	15.131.342	-472.624
2005	15.131.342	109.445.194	100.768.328	13.255.110	11.394.989	-841.891
2006	11.394.989	117.062.454	103.870.701	11.642.829	12.855.569	88.343
2007	12.855.569	124.816.835	108.696.926	14.378.779	15.761.108	-1.163.409
2008	15.761.108	126.051.629	112.296.910	17.807.831	12.529.694	-821.698
Breyting frá 2007	22,60%	0,99%	3,31%	23,85%	-20,50%	-29,37%

BIRGÐIR OG UMREIKNUD RÁÐSTÖFUN MIÐAÐ VIÐ PRÓTEIN Birgðir umreiknaðar í lítra mjólkur miðað við prótein minnkuðu um 2,9 milljónir lítra árið 2008 eða um 13,24%. Útflutningur var um 11,7 milljónir lítra á próteingrunni, hann jókst um rúm 202% og hefur aldrei verið meiri.

Tafla 13. Framleiðsla og ráðstöfun mjólkur árin 1999 til 2008 umreiknað í lítra af mjólk m.v. prótein.

Ár	Umreiknað í lítra mjólk m.v. prótein					
	Birgðir í upphafi	Innvegin mjólk	Seldar afurðir	Útflutningur	Birgðir í lok	Mismunur
1999	17.017.965	107.195.929	103.535.918	2.237.402	19.443.434	-1.002.860
2000	19.443.434	104.024.730	105.980.738	1.659.352	16.823.012	-994.938
2001	16.516.890	106.149.593	107.972.717	851.856	14.503.100	-661.190
2002	14.290.404	110.761.076	106.209.452	900.156	19.083.316	-1.141.444
2003	19.083.316	108.384.120	107.391.804	2.435.346	18.400.040	-759.754
2004	18.199.134	112.029.504	109.538.183	2.989.756	17.881.102	-180.403
2005	17.903.737	109.445.194	112.315.513	1.620.802	12.864.203	548.413
2006	12.864.203	117.062.454	113.207.614	1.064.256	15.500.993	153.794
2007	15.500.993	124.816.835	114.880.974	3.888.984	22.036.295	-488.424
2008	22.036.295	126.051.629	117.119.187	11.752.216	19.119.369	97.152
Breyting frá 2007	42,16%	0,99%	1,95%	202,19%	-13,24	-119,89