

Ráðstöfun mjólkur og innflutningur

ÞRÓUN SÖLU MJÓLKURVARA Á LIÐNUM VERÐLAGSÁRUM Milli verðlagsáranna, 07/08 og 08/09, minnkaði sala á Jógúrtvörum um 25,77%, Öðrum vörum um 18,88%, á skyrvörum um 8,02% og á rjóma og sýrðum rjóma um 1,72%. Í vöruflokkunum Duft, Viðbit, Ostar og Mjólku og sýrðar vörur varð söluaukning. Mesta magnaukningin varð í sölu Mjólku og sýrðra vara eða 2.911.939 ltr, eða 6,88%. Söluaukningin stafar að mestu af sölu mjólkur til frekari vinnslu hjá Mjólk. Söluaukningin í Viðbiti var tæp 164 tonn, sala smjörs og smjörva jókst en sala á léttara viðbiti minnkaði nokkuð. Söluaukningin í viðbiti hefur nú haldist sex verðlagsár í röð eftir margra ára samdrátt þar á undan.

Tafla 5. Sala mjólkurvara í lítrum og kg á liðnum verðlagsárum.

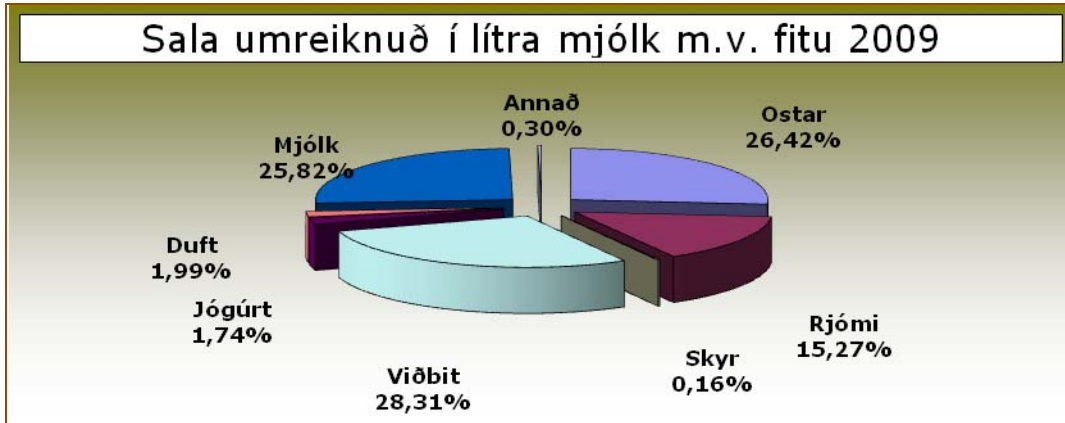
VÖRUFLOKKAR	Sala í ltr og kg						Breyting frá 07/08
	03/04	04/05	05/06	06/07	07/08	08/09	
Mjólku og sýrðar vörur	42.419.936	42.064.883	42.067.353	42.332.400	41.932.911	45.244.339	6,88%
Rjómi og sýrður rjómi	2.219.758	2.310.288	2.365.339	2.411.442	2.452.604	2.369.944	-1,72%
Jógúrtvörur	4.117.208	3.934.757	3.767.698	3.616.621	3.466.758	2.684.748	-25,77%
Skyrvörur	2.757.076	4.332.030	3.966.459	3.546.138	3.221.468	3.261.788	-8,02%
Viðbit	1.492.640	1.517.446	1.597.085	1.720.176	1.772.506	1.883.976	9,52%
Ostar	4.223.609	4.378.139	4.546.505	4.780.380	5.083.290	4.969.668	3,96%
Duft	683.938	676.301	661.196	667.301	658.571	733.209	9,88%
Aðrar vörur	384.472	312.470	275.876	304.490	272.182	246.990	-18,88%
SAMTALS ALLS	58.298.637	59.526.314	59.247.511	59.378.948	58.860.290	61.394.662	3,39%

ÞRÓUN SÖLU MJÓLKURVARA Á LIÐNUM ÁRUM Heildarsala mjólkurvara í kg og lítrum jókst um 2,97% milli árána 2008 og 2009, magnaukningin er um 1.778 tonn (þúsundir lítra). Aukninguna má að mestu rekja til sölu á óunninni mjólku til Mjólk ehf. Sala óunninnar mjólkur árið 2009 nam um 4.100 tonnum en var um 1.500 tonn árið 2008. Sala viðbits og dufts jókst milli ára, viðbits um 98 tonn og dufts um 66 tonn. Sala jógúrtvara minnkaði um 536 tonn, rjóma um 136 þús. lítra, osta um 89 tonn og skyrvara um 49 tonn.

Tafla 6. Sala mjólkurvara í lítrum og kg á liðnum árum.

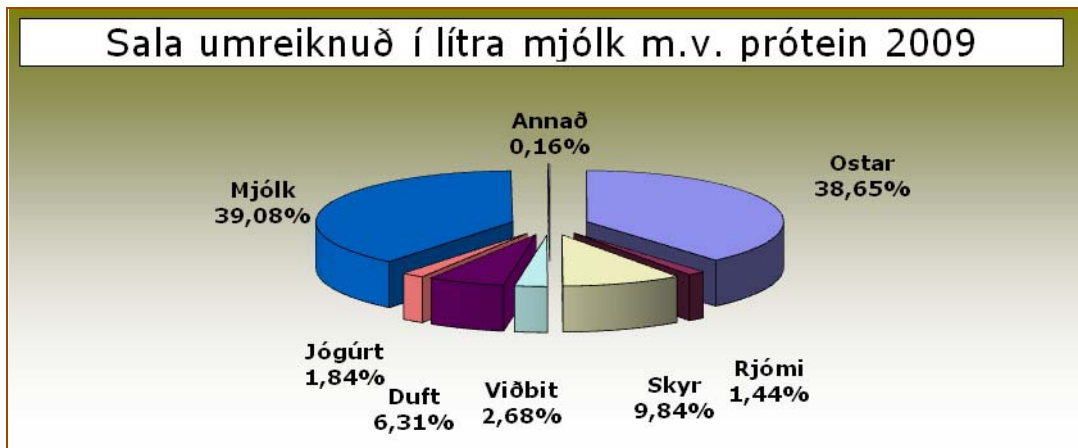
VÖRUFLOKKAR	Sala í ltr og kg					Breyting til 2009	
	1995	2000	2007	2008	2009	frá 2000	frá 2008
Mjólku og sýrðar vörur	46.247.262	43.389.720	41.919.197	43.144.174	45.589.805	-1,42%	5,67%
Rjómi og sýrður rjómi	1.948.610	2.040.739	2.410.356	2.461.910	2.325.416	19,34%	-5,54%
Jógúrtvörur	2.579.232	3.049.015	3.659.771	3.166.015	2.629.974	1,97%	-16,93%
Skyrvörur	1.387.218	1.875.837	3.382.484	3.272.560	3.223.418	132,37%	-1,50%
Viðbit	1.656.215	1.518.387	1.753.495	1.802.201	1.900.482	14,75%	5,45%
Ostar	3.466.138	3.937.832	4.903.421	5.077.619	4.988.189	43,91%	-1,76%
Duft	566.017	627.966	674.944	645.501	711.929	25,78%	10,29%
Aðrar vörur	347.320	407.571	296.981	261.941	240.848	-30,66%	-8,05%
SAMTALS ALLS	58.198.012	56.847.067	59.000.649	59.831.918	61.610.061	8,38%	2,97%

SALA UMREIKNUÐ Í LÍTRA MJÓLKUR MIÐAÐ VIÐ FITU OG PRÓTEIN Umreiknað á fitu var sala á ferskvörum 43,28% af heildarsölu mjólkurvara árið 2009, hlutfallið er nær óbreytt frá árinu 2008. Heildarhlutur birgðavarananna viðbits, osta og dufts í umreiknaðri sölu miðað við fitu var 56,72%.



Mynd 1. Hlutfallsleg skipting á sölu mjólkur milli vöruflokka miðað við fitu árið 2009.

Hlutur ferskvara umreiknað á próteingrunn var um 52,36% og jókst um 1,18% af heildinni milli ára. Sala á vöruflokknum Mjólk var 39,08% af heildinni árið 2009 en var 37,23% árið 2008, þegar umreiknað er á prótein. Heildarhlutur birgðavarananna var 47,64% árið 2008 í umreiknaðri sölu miðað við prótein. Tilfærslan milli ferskvara og birgðavara skýrist einkum af sölu mjólkur til frekari vinnslu og lækkun skráðrar sölu á ostum á móti.



Mynd 2. Hlutfallsleg skipting á sölu mjólkur milli vöruflokka miðað við prótein árið 2009.

Þegar umreiknuð sala verðlagsáranna 1993/1994 til 2008/2009 er skoðuð (sjá töflu 7, á næstu blaðsíðu) sést að umreiknuð sala miðað við fitu var minnst verðlagsárið 2002/2003 eða tæpir 96,2 milljónir lítrar, en umreiknað á prótein var salan minnst verðlagsárið 1994/1995, það er 100,3 milljónir lítra. Sala umreiknuð á fitu og prótein hefur sett met síðustu fjögur verðlagsár, mest var salan á síðasta verðlagsári eða 114,9 milljónir lítra miðað við fitu og 118,1 milljónir lítra miðað við prótein. Aukning í sölu mjólkur umreiknaðri í lítra miðað við fitu var 3,81% frá verðlagsárinu 2007/2008 til verðlagsársins 2008/2009, en aukning í sölu umreiknaðri miðað við prótein var 1,57% á sama tíma.

Mismunur á fitu- og próteinsölu var 3,1 milljónir lítra á síðasta verðlagsári og minnkaði um 2,4 milljónir lítra milli verðlagsára. Lægri sala á fitugrunni en á próteingrunni veldur því að framleiðsla fitu er meiri en þörf er fyrir innanlands. Umframframleiðsluna þarf að selja erlendis. Síðustu fimm verðlagsár hefur mismunur fitu- og próteinsölu minnkað um 9,1 milljónir lítra og er sú þróun afar jákvæð fyrir mjólkuriðnaðinn.

Tafla 7. Sala verðlagsáranna 1993/1994 til 2008/2009, umreiknuð í lítra mjólk miðað við fitu og prótein.

Verðlagsár	Sala umreiknuð í lítra mjólkur		Mismunur a) - b)
	a) m.v. fitu	b) m.v. prótein	
1993/1994	100.351.869	101.737.891	-1.386.022
1994/1995	100.161.627	100.299.218	-137.591
1995/1996	100.241.441	101.878.509	-1.637.068
1996/1997	97.813.518	101.504.761	-3.691.243
1997/1998	99.895.322	103.098.602	-3.203.280
1998/1999	98.798.201	103.026.345	-4.228.144
1999/2000	98.630.269	105.586.125	-6.955.856
2000/2001	98.565.240	106.974.707	-8.409.467
2001/2002	97.003.248	106.285.478	-9.282.230
2002/2003	96.170.302	106.648.525	-10.478.223
2003/2004	98.088.913	108.522.220	-10.433.307
2004/2005	100.010.372	112.226.067	-12.215.695
2005/2006	102.443.112	112.666.390	-10.223.278
2006/2007	107.286.104	114.280.596	-6.983.576
2007/2008	110.719.375	116.235.803	-5.516.428
2008/2009	114.939.514	118.063.735	-3.124.221
Breyting frá 2007/2008	3,81%	1,57%	-43,37%

Sala árið 2009 umreiknuð á fitu var 115,6 milljónir lítra. Aukning milli ára var 3,3 milljónir lítra. Sala umreiknuð á prótein var á sama tíma um 117,7 milljón lítra og jókst um 0,5 milljónir lítra milli ára. Árið 2009 var sala miðað við prótein einungis 2,1 milljón lítrum meiri en miðað við fitu og minnkaði munurinn um 57% milli ára.

Tafla 8. Sala almanaksáranna 1994 til 2009 umreiknuð í lítra mjólk miðað við fitu og prótein.

Ár	Sala umreiknuð í lítra mjólkur		Mismunur a) - b)
	a) m.v. fitu	b) m.v. prótein	
1994	100.371.827	100.676.081	-304.254
1995	99.672.749	100.589.877	-917.128
1996	99.235.580	101.502.943	-2.267.363
1997	98.132.786	102.679.047	-4.546.261
1998	99.653.460	102.949.213	-3.295.753
1999	98.859.848	103.535.918	-4.676.070
2000	97.973.767	105.980.738	-8.006.971
2001	98.225.242	107.972.717	-9.747.475
2002	96.754.124	106.209.452	-9.455.328
2003	96.755.539	107.391.804	-10.636.265
2004	98.649.788	109.538.183	-10.888.395
2005	100.768.328	112.315.513	-11.547.185
2006	103.870.701	113.207.615	-9.336.914
2007	108.695.040	114.880.974	-6.185.088
2008	112.296.910	117.119.187	-4.822.277
2009	115.578.564	117.667.979	-2.089.415
Breyting frá 2008	2,92%	0,47%	-56,67%

SALA DRYKKJARMJÓLKUR Heildarsala á Drykkjarmjólk, það er; Nýmjólk, léttmjólk, undanrennu og fjörmjólk, var um 32,6 milljónir lítra árið 2009 og jókst um 107 þús. lítra frá árinu 2008. Þetta er í fyrsta skiptið í mörg ár sem söluaukning verður í vöruflokknum. Söluaukning var meiri umreiknað miðað við fitu en miðað við prótein. Ástæða þess er einkum söluaukning í Léttmjólk og Nýmjólk á meðan að sala Fjörmjólkur minnkaði um 8,4%.

Tafla 9. Þróun sölu drykkjarmjólkur 1995 til 2009.

Vörutegundir	1995	2000	2007	2008	2009	Breyting frá 1995	Breyting frá 2008
Drykkjarmjólk, lítrar	39.742.732	36.475.849	32.751.352	32.528.023	32.635.474	-17,88%	0,33%
SAMTALS m.v. fitu	27.309.015	22.541.960	19.427.851	19.319.722	19.425.246	-28,87%	0,55%
SAMTALS m.v. prótein	41.334.135	38.435.063	33.453.589	33.244.625	33.310.591	-19,41%	0,20%

INNFLUTNINGUR Innflutningur mjólkurvara minnkaði um 50 tonn milli árana 2008 og 2009. Samdrátturinn var mestur í innflutningi á ostum, eða 45 tonn.

Ostainnflutningur hefur verið 170 - 200 tonn síðustu ár, en árið 2009 var innflutningurinn 151 tonn. Samtök afurðastöðva í mjólkuriðnaði reikna árlega áætlun um hvað innflutningur mjólkurvara svarar til mikillar mjólkur. Á próteingrunni reiknaðist innflutningur árið 2008 um 2 milljónir lítra en árið 2009 um 1,6 milljón lítra. Árið 2009 voru einnig flutt inn 114 tonn af jurtaþeytu í rjómalíki, 102 tonn af ostlíki og 331 tonn af sojasafa (vörur úr jurtafitu og öðrum hráefnum sem misnota nöfn mjólkurvaranna rjóma, osts og mjólkur).

Tafla 10. Innflutningur mjólkurvara á árunum 1995 til 2009, tonn.

Vöruflokkur	1995	2000	2007	2008	2009	Breyting frá 1995	Breyting frá 2008
Ferskvörur	10	394	91	63	62	520,13%	-0,9%
Ostur	42	162	203	197	151	260,06%	-23,2%
Duft	0	0	4	7	3	100,00%	-57,2%
SAMTALS	52	556	299	267	216	316,25%	-18,9%

Heimild: Hagstofa Íslands

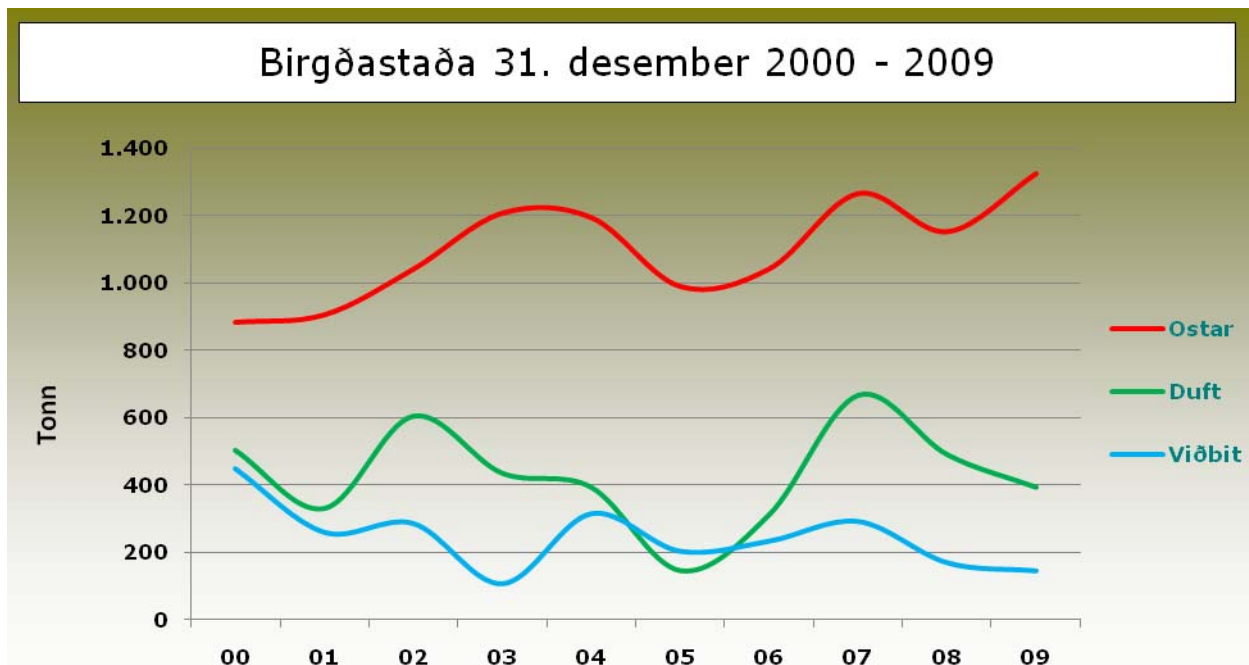
ÚTFLUTNINGUR Flutt voru út um 587 tonn af smjöri og 550 tonn af undanrennuþeytu árið 2009. Útflutningur á skyri minnkaði um tæp 12% milli ára og var um 126 tonn árið 2009.

Tafla 11. Útflutningur mjólkurvara á árunum 1995 til 2009, tonn.

Vöruflokkur	1995	2000	2007	2008	2009	Breyting frá 1995	Breyting frá 2008
Ferskvörur	0	14	138	143	126	100,00%	-11,89%
Viðbit	89	236	667	823	587	559,55%	-28,68%
Ostur	0	0	4	2	4	100,00%	87,65%
Duft	0	106	200	855	550	100,00%	-35,67%
SAMTALS	89	356	1.008	1.823	1.267	1323,31%	-30,51%

BIRGÐIR VIÐBITS, OSTA OG DUFTS Ostabirgðir í landinu jukust um 172 tonn árið 2009, birgðir í árslok voru 1.324 tonn en voru 1.152 tonn í ársbyrjun.

Viðbitsbirgðir minnkuðu um 24 tonn árið 2009 og voru í árslok 146 tonn. Birgðir dufts minnkuðu um 97 tonn árið 2009 og voru 393 tonn í árslok.



Mynd 3. Þróun birgðastöðu á viðbiti, ostum og dufti á árunum 2000 til 2009.

BIRGÐIR OG UMREIKNUÐ RÁÐSTÖFUN MIÐAÐ VIÐ FITU Birgðaaukning árið 2009 var 5,6% miðað við fitu, eða um 0,7 milljónir lítra. Útflutningur nam um 12,7 milljónum lítra umreiknað á fitu og minnkaði um 4 milljónir lítra frá fyrra ári.

Tafla 12. Framleiðsla og ráðstöfun mjólkur árin 1999 til 2009 umreiknað í lítra af mjólk miðað við fitu.

Ár	Umreiknað í lítra mjólk miðað við fitu					
	Birgðir í upphafi	Innvegin mjólk	Seldar afurðir	Útflutningur	Birgðir í lok	Mismunur
1999	20.682.844	107.195.929	98.859.848	13.002.787	16.299.806	-283.668
2000	16.299.806	104.024.730	97.973.767	5.055.905	15.803.496	1.491.368
2001	16.028.978	106.149.593	98.225.242	12.183.156	12.354.160	-583.987
2002	12.313.930	110.761.076	96.754.124	13.111.278	13.899.793	-690.189
2003	13.899.793	108.384.120	96.755.539	14.098.246	11.010.804	419.324
2004	11.024.924	112.029.504	98.649.788	9.745.922	15.131.342	-472.624
2005	15.131.342	109.445.194	100.768.328	13.255.110	11.394.989	-841.891
2006	11.394.989	117.062.454	103.870.701	11.642.829	12.855.569	88.343
2007	12.855.569	124.816.835	108.696.926	14.378.779	15.761.108	-1.163.409
2008	15.761.108	126.051.629	112.296.910	17.807.831	12.529.694	-821.698
2009	12.529.694	125.569.461	115.578.564	12.717.748	13.231.296	-3.428.453
Breyting frá 2008	-20,50%	-0,38%	2,92%	-28,58%	5,60%	317,24%

BIRGÐIR OG UMREIKNUÐ RÁÐSTÖFUN MIÐAÐ VIÐ PRÓTEIN Birgðir umreiknaðar í lítra mjólkur miðað við prótein jukust um 0,7 milljónir lítra árið 2009 eða um 3,65%. Útflutningur var um 7,8 milljónir lítra á próteingrunni og minnkaði um 3,9 milljónir lítra milli ára.

Tafla 13. Framleiðsla og ráðstöfun mjólkur árin 1999 til 2009 umreiknað í lítra af mjólk miðað við prótein.

Ár	Umreiknað í lítra mjólk miðað við prótein					
	Birgðir í upphafi	Innvegin mjólk	Seldar afurðir	Útflutningur	Birgðir í lok	Mismunur
1999	17.017.965	107.195.929	103.535.918	2.237.402	19.443.434	-1.002.860
2000	19.443.434	104.024.730	105.980.738	1.659.352	16.823.012	-994.938
2001	16.516.890	106.149.593	107.972.717	851.856	14.503.100	-661.190
2002	14.290.404	110.761.076	106.209.452	900.156	19.083.316	-1.141.444
2003	19.083.316	108.384.120	107.391.804	2.435.346	18.400.040	-759.754
2004	18.199.134	112.029.504	109.538.183	2.989.756	17.881.102	-180.403
2005	17.903.737	109.445.194	112.315.513	1.620.802	12.864.203	548.413
2006	12.864.203	117.062.454	113.207.614	1.064.256	15.500.993	153.794
2007	15.500.993	124.816.835	114.880.974	3.888.984	22.036.295	-488.424
2008	22.036.295	126.051.629	117.119.187	11.752.216	19.119.369	97.152
2009	19.119.369	125.569.461	117.667.979	7.798.665	19.817.498	-595.312
Breyting frá 2008	-13,24%	-0,38%	0,47%	-33,64%	3,65%	-712,76%