

Innvigtun mjólkur og nýting framleiðsluréttar

INNVIKTUN AÐILDARFÉLAGA SAM ÁRIN 2010 OG 2011

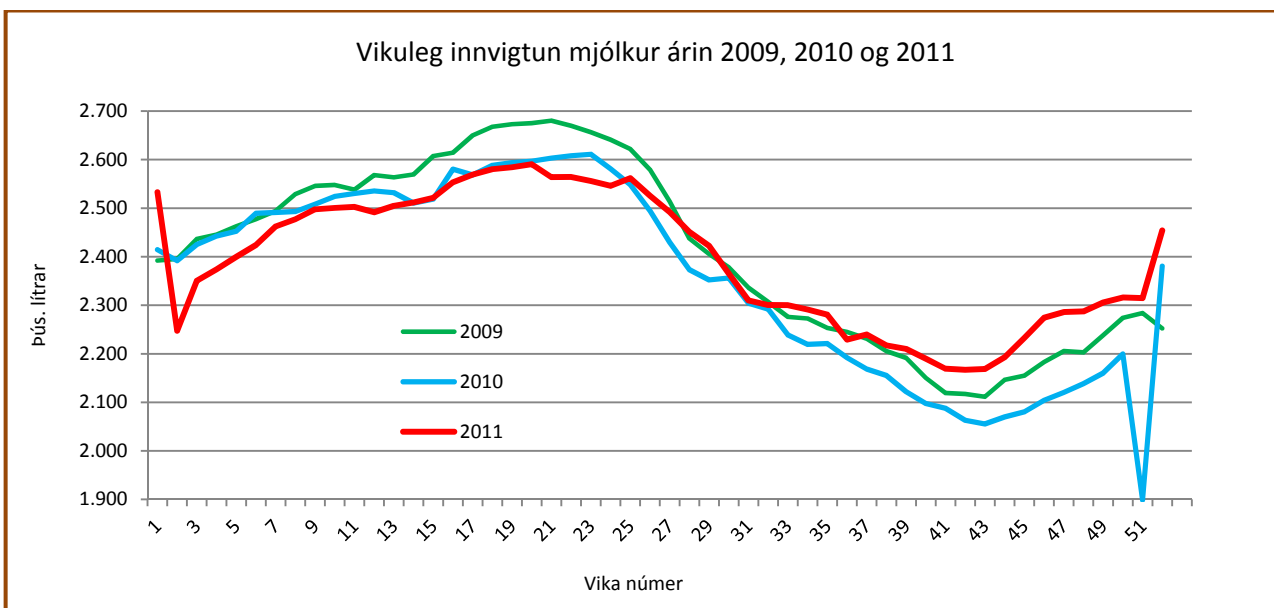
Heildarinnvigtun aðildarfélaga SAM árið 2011 voru tæpar 124,5 milljónir lítra. Innvigtun jókst milli ára um rúmar 1,3 milljónir lítra, eða um 1,1%. Fyrri hluta ársins var nokkur samdráttur í innvigtun, en á síðustu fimm mánuðum ársins var innvigtun frá 3,6% til 6,6% meiri en sömu mánuði árið 2010.

Tafla 1. Samanburður á innvigtun eftir mánuðum árin 2010 og 2011, lítrar.

Mánuður	2011	2010	Mismunur	Mismunur %
Janúar	10.069.268	10.301.428	-232.160	-2,3%
Febrúar	9.789.938	9.926.408	-136.470	-1,4%
Mars	11.166.407	11.597.540	-431.133	-3,7%
Apríl	10.883.636	10.903.302	-19.666	-0,2%
Maí	11.409.345	11.348.595	60.750	0,5%
Júní	10.934.985	11.189.096	-254.111	-2,3%
Júlí	10.460.623	10.544.458	-83.835	-0,8%
Ágúst	10.553.649	10.017.706	535.943	5,3%
September	9.568.699	9.295.043	273.656	2,9%
Október	9.492.812	8.906.469	586.343	6,6%
Nóvember	9.761.469	9.290.007	471.462	5,1%
Desember	10.371.279	9.858.223	513.056	5,2%
Samtals	124.462.110	123.178.275	1.283.835	1,0%

VIKULEG INNVIKTUN AÐILDARFÉLAGA SAM ÁRIN 2009, 2010 OG 2011

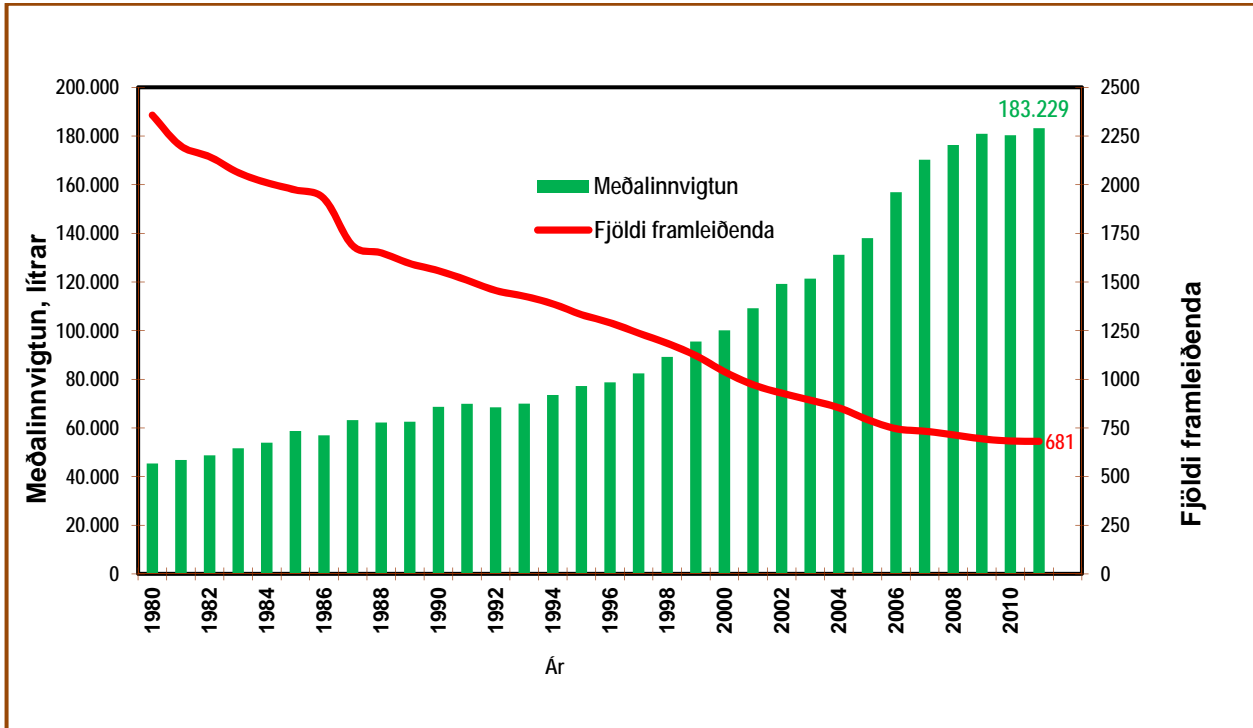
Vikuleg innvigtun mjólkursamlaganna sveiflast yfir árið. Árið 2011 náði innvigtun hámarki í viku númer 23 en lágmarkið var í viku 42. Mest varð vikuleg innvigtun 2.591 þús. lítrar en lágmarkið var 2.167 þús lítrar sem er um 84% af hámarksinnvigtuninni. Innvigtunarsveiflan árið 2011 var áberandi minni en síðustu ár og vonandi er það varanleg breyting.



Mynd 1: Vikuleg innvigtun mjólkur

MEÐALINNVIGTUN OG FJÖLDI MJÓLKURFRAMLEIÐENDA

SAM hefur safnað gögnum um fjölda mjólkurinnleggjenda frá árinu 1980. Á síðustu 32 árum hefur mjólkurframleiðendum fækkað um 71%, að jafnaði um einn framleiðenda á viku. Litlar breytingar frá 2009 og 2011 má meðal annars rekja til takmarkana á sölu greiðslumarks.



Mynd 2: Fjöldi mjólkurframleiðenda og meðalinnvigtun árin 1980 – 2011.

NÝTTUR FRAMLEIÐLSURÉTTUR VERÐLAGSÁRIÐ 2011

Verðlagsárið 2011 er fyrsta verðlagsárið sem fylgir almanaksárinu. Samkvæmt uppgjöri sem unnið er af SAM var innvigtun verðlagsársins 2011 124.793.051 lítrar en greiðslumark verðlagsársins var 116.000.000 lítrar. Innvigtun mjólkur á landinu öllu var því 7,66% umfram greiðslumark.

Öllum sem taka mjólk til vinnslu er skylt að skila skýrslum um magn mjólkur til Bændasamtaka Íslands sem safnar gögnunum fyrir Matvælastofnun. Aðildarfélag SAM upplýsa samtökin einnig um innvigtun í hverjum mánuði og skiptingu innvigtunar innan og utan greiðslumarks. Í töflu 4 er sýnd nýting greiðslumarks hjá hverri afurðastöð verðlagsárið 2011, ásamt uppgefnu magni mjólkur sem var nýtt til heimavinnslu á verðlagsárinu og skráðri nýtingu samkvæmt sérsamningum vegna sérstakra aðstæðna.

Tafla 2. Innvigtun mjólkur innan og utan greiðslumarks verðlagsárið 2011.

Afurðastöðvar	Framleitt innan greiðslumarks	Framleitt umfram samning	Framleitt alls
Auðhumla svf	104.047.985	8.082.064	112.130.049
Mjólkursamlag KS	11.786.983	545.078	12.332.061
Vesturmjólk ehf	15.502	263.811	279.313
Heimavinnsluaðilar	51.628	0	51.628
Skráð nýtt með sérsamningum	97.902	0	0
SAMTALS	116.000.000	8.890.953	124.793.051

Heimild: Bændasamtök Íslands og aðildarfélag SAM.