

Innvigtun mjólkur og nýting framleiðsluréttar

INNVIGTUN AÐILDARFÉLAGA SAM ÁRIN 2012 OG 2013

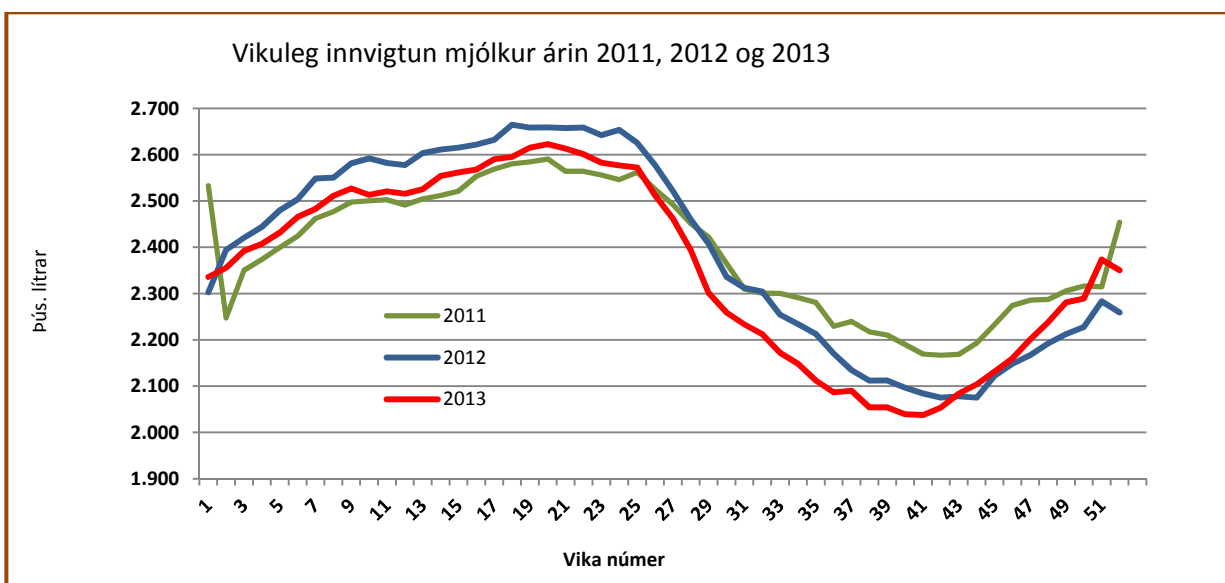
Heildarinnvigtun aðildarfélaga SAM árið 2013 voru tæpar 123 milljónir lítra. Innvigtun minnkaði um 2,2 milljónir lítra milli ára, eða um 1,7%. Nokkur aukning var þó í innvigtun síðustu tvo mánuði ársins 2013. Mánaðarleg innvigtun síðustu tveggja ára er sýnd í töflu 1.

Tafla 1. Samanburður á innvigtun eftir mánuðum árin 2012 og 2013, lítrar.

Mánuður	2013	2012	Mismunur	Mismunur %
Janúar	10.555.122	10.619.580	-64.458	-0,6%
Febrúar	9.965.723	10.523.492	-557.769	-5,3%
Mars	10.798.790	11.438.806	-640.016	-5,6%
Apríl	11.389.574	11.122.921	266.653	2,4%
Mái	11.629.053	11.900.299	-271.246	-2,3%
Júní	10.551.547	11.266.701	-715.154	-6,3%
Júlí	10.727.886	10.721.463	6.423	0,1%
Ágúst	9.566.534	10.038.773	-472.239	-4,7%
September	8.793.561	8.805.758	-12.197	-0,1%
Október	9.208.803	9.557.844	-349.041	-3,7%
Nóvember	9.329.409	9.212.834	116.575	1,3%
Desember	10.397.959	9.884.517	513.442	5,2%
Samtals	122.913.961	125.092.988	-2.179.027	-1,7%

VIKULEG INNVIGTUN AÐILDARFÉLAGA SAM ÁRIN 2011, 2012 OG 2013

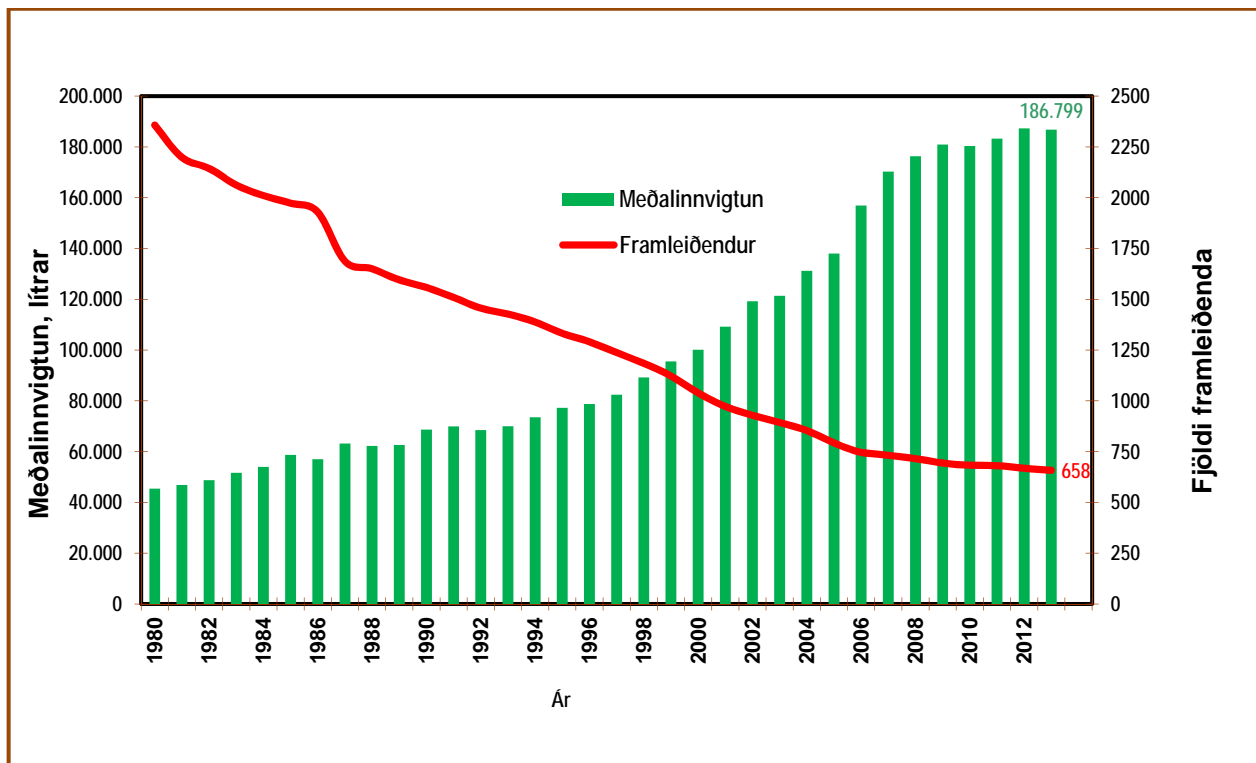
Vikuleg innvigtun mjólkursamlaganna sveiflast yfir árið. Árið 2013 náði innvigtun hámarki í viku númer 20 en lágmarkið var í viku 41. Mest varð vikuleg innvigtun 2.623 þús. lítrar en minnst 2.037 þús lítrar, sem er um 78% af hámarksinnvigtuninni.



Mynd 1: Vikuleg innvigtun mjólkur

MEÐALINNVIKTUN OG FJÖLDI MJÓLKURFRAMLEIÐENDA

SAM hefur safnað gögnum um fjölda mjólkurinnleggjenda frá árinu 1980. Á síðustu 33 árum hefur mjólkurframleiðendum fækkað um 1.699 eða 72%. Dregið hefur úr árlegri fækkun, en síðustu fimm ár hefur fækkað um 57 mjólkurframleiðendur. Í árslok 2013 hafði mjólkurframleiðendum fækkað um 10 frá árslokum 2012.



Mynd 2: Fjöldi mjólkurframleiðenda og meðalinnvigtun árin 1980 – 2013.

NÝTTUR FRAMLEIÐSLURÉTTUR VERÐLAGSÁRIÐ 2013

Samkvæmt uppgjöri sem unnið er af SAM, byggt á upplýsingum frá Bændasamtökum Íslands, var innvigtun og skráð nýting græiðslumarks verðlagsársins 2013 samtals 122.984.859 lítrar, en græiðslumark verðlagsársins var 116.000.000 lítrar. Innvigtun og skráð nýting græiðslumarks var því 6% umfram græiðslumark.

Öllum sem taka mjólk til vinnslu er skylt að skila skýrslum um magn mjólkur til Bændasamtaka Íslands sem safnar gögnunum fyrir Matvælastofnun. Aðildarfélag SAM upplýsa Bændasamtökin um mánaðarlega innvigtun og skiptingu innvigtunar innan og utan græiðslumarks. Í töflu 2 er sýnd nýting græiðslumarks hjá hverri afurðastöð verðlagsárið 2013, ásamt uppgöfnum magni mjólkur sem var nýtt til heimavinnslu á verðlagsárinu og skráðri nýtingu samkvæmt sérsamningum.

Tafla 2. Innvigtun mjólkur innan og utan græiðslumarks verðlagsárið 2013.

Afurðastöðvar	Framleitt innan græiðslumarks	Framleitt umfram samning	Framleitt alls
Auðhumla svf	103.946.538	6.770.781	110.717.319
Mjólkursamlag KS	11.981.126	214.078	12.195.204
Heimavinnsluaðilar	39.636	0	39.636
Skráð nýtt með sérsamningum	32.700	0	32.700
SAMTALS	116.000.000	6.984.859	122.984.859

Heimild: Bændasamtök Íslands og aðildarfélag SAM.