

Ráðstöfun mjólkur og innflutningur

ÞRÓUN SÖLU MJÓLKURVARA Á LIÐNUM ÁRUM

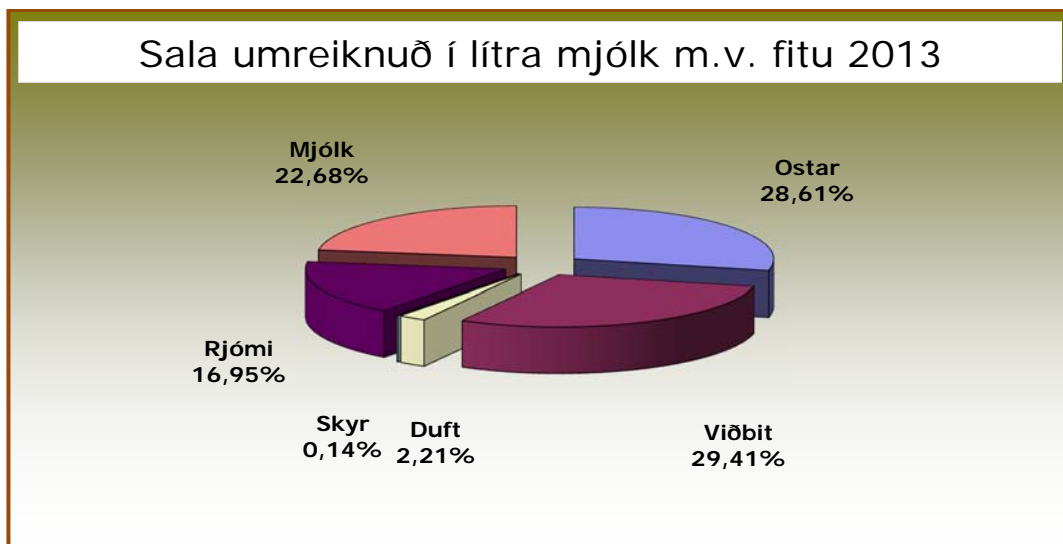
Frá árinu 2012 til ársins 2013 varð 0,8% aukning í sölu mjólkurvara, mælt í kílóum og lítrum. Í magni er aukningin um 456 tonn. Aukninguna má einkum rekja til meiri sölu á Rjóma, Osti og Smjöri, en sala þessara vöruflokka jókst um tæp 500 tonn milli ára. Sala á Skyri var nær óbreytt milli ára, en sala á til Skyrdrykkjum minnkaði um 15%. Merkustu tíðindin í sölumálum má telja þau að sala á Nýmjólk tók að aukast á árinu, eftir nær stöðugan samdrátt allt frá árinu 1993. Heildarsala á mjólk og sýrðum vörum hélst nær óbreytt milli ára og sala á dufti jókst um 45 tonn.

Tafla 3. Sala mjólkurvara í lítrum og kg á liðnum árum.

VÖRUFLOKKAR	Sala í ltr og kg					Breyting til 2013	
	1995	2000	2011	2012	2013	frá 2000	frá 2012
Mjólk og sýrðar vörur	49.173.814	46.846.306	44.255.045	43.201.116	43.197.176	-7,8%	0,0%
Rjómi og sýrður rjómi	1.948.610	2.040.739	2.415.253	2.476.652	2.679.305	31,3%	8,2%
Skyr og skyrdrykkir	1.387.218	1.875.837	2.995.308	3.128.162	3.044.379	62,3%	-2,7%
Viðbit	1.656.215	1.518.387	1.863.958	1.935.406	2.044.659	34,7%	5,6%
Ostar	3.466.138	3.937.832	5.379.408	5.518.229	5.705.689	44,9%	3,4%
Duft	566.017	627.966	679.741	715.792	760.653	21,1%	6,3%
SAMTALS ALLS	58.198.012	56.847.067	57.588.713	56.975.357	57.431.861	1,0%	0,8%

SALA UMREIKNUÐ Í LÍTRA MJÓLKUR MIÐAÐ VIÐ FITU OG PRÓTEIN

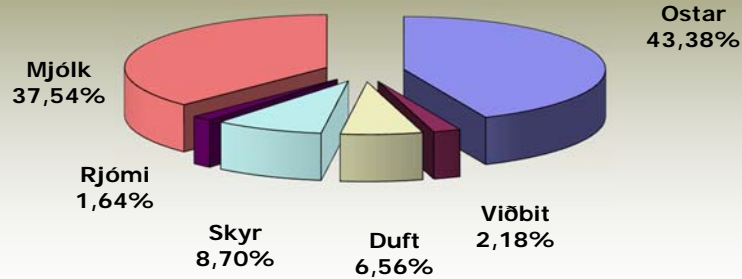
Umreiknað á fitu var sala á ferskvörum 39,8% af heildarsölu mjólkurvara árið 2013, nær óbreytt frá fyrra ári. Heildarhlutur birgðavaranna viðbits, osta og dufts í umreiknaðri sölu miðað við fitu var 60,2%.



Mynd 3. Hlutfallsleg skipting á sölu mjólkur milli vöruflokka miðað við fitu árið 2013.

Hlutur ferskværa umreiknað á próteingrunn var um 47,9% og lækkaði um 0,6% af heildinni milli ára. Hlutur birgðavaranna var 52,1% árið 2013 í umreiknaðri sölu miðað við prótein. Tilfærslan milli ferskværa og birgðavara skýrist af aukinni sölu osta og dufts.

Sala umreiknuð í lítra mjólk m.v. prótein 2013



Mynd 4. Hlutfallsleg skipting á sölu mjólkur milli vöruflokka miðað við prótein árið 2012.

HEILDARSALA UMREIKNUÐ Á FITU OG PRÓTEIN

Sala árið 2013 umreiknuð á fitu var 120,8 milljónir lítra, aukning milli ára eru 6,7 milljónir lítra. Sala umreiknuð á prótein árið 2013 var 117,6 milljón lítra og aukning milli ára var 2,1 milljónir lítra. Heildarsala mjólkurafurða hefur, hvort sem mælt er á fitu- eða próteingrunni, hefur ekki mælst meiri frá því að SAM hóf að reikna sölu mjólkurafurða á fitu- og próteingrunni árið 1993. Sala á fitugrunni árið 2013 var nær 3,2 milljónum lítra meiri en sala á próteingrunni. Árið 2013 er fyrsta árið sem sala umreiknuð á fitugrunn mælist meiri en sala á próteingrunni, frá því útreikningur á sölu á fitu- og próteingrunni hófst árið 1993.

Tafla 4. Sala almanaksáranna 1994 til 2013 umreiknuð í lítra mjólk miðað við fitu og prótein.

Ár	Sala umreiknuð í lítra mjólkur		Mismunur a) - b)
	a) m.v. fitu	b) m.v. prótein	
1994	100.371.827	100.676.081	-304.254
1995	99.672.749	100.589.877	-917.128
1996	99.235.580	101.502.943	-2.267.363
1997	98.132.786	102.679.047	-4.546.261
1998	99.653.460	102.949.213	-3.295.753
1999	98.859.848	103.535.918	-4.676.070
2000	97.973.767	105.980.738	-8.006.971
2001	98.225.242	107.972.717	-9.747.475
2002	96.754.124	106.209.452	-9.455.328
2003	96.755.539	107.391.804	-10.636.265
2004	98.649.788	109.538.183	-10.888.395
2005	100.768.328	112.315.513	-11.547.185
2006	103.870.701	113.207.615	-9.336.914
2007	108.695.040	114.880.974	-6.185.088
2008	112.296.910	117.119.187	-4.822.277
2009	115.578.564	117.667.979	-2.089.415
2010	110.657.216	114.696.290	-4.039.074
2011	111.489.161	113.692.483	-2.203.322
2012	114.143.061	115.455.991	-1.312.930
2013	120.802.939	117.625.945	3.176.994
Breyting frá 2012	5,83%	1,88%	-

SALA DRYKKJARMJÓLKUR

Heildarsala á Drykkjarmjólk (Nýmjólk, léttmjólk, undanrenna og fjörmjólk) var 29,3 milljónir lítra árið 2013 og minnkaði um 611 þúsund lítra frá árinu 2012. Sala á drykkjarmjólk hefur minnkað um 5,9 milljónir lítra síðustu tíu ár, eða að jafnaði um 590 þúsund lítra á ári. Það veur athygli að þrátt fyrir samdrátt í sölu í lítratali milli árunna 2012 og 2013 þá er aukning í sölu miðað við fitu. Ástæðan er aukning í sölu á Nýmjólk á sama tíma og sala á léttmjólk, undanrennu og Fjörmjólk dregst saman.

Tafla 5. Þróun sölu drykkjarmjólkur 1995 til 2013.

Vörutegundir	1995	2000	2011	2012	2013	Breyting frá 1995	Breyting frá 2011
Drykkjarmjólk, lítrar	39.742.732	36.475.849	30.856.332	29.927.805	29.316.492	-19,6%	-2,04%
SAMTALS m.v. fitu	27.309.015	22.541.960	18.184.309	17.475.779	17.481.921	-22,4%	0,04%
SAMTALS m.v. prótein	41.334.135	38.435.063	32.046.046	31.234.127	30.529.860	-20,6%	-2,25%

INNFLUTNINGUR

Innflutningur mjólkurvara jókst um 146 tonn frá 2012 til 2013. Aukningin var mest í viðbiti 89 tonn og ostum 65 tonn. Innflutningur ferskra mjólkurvara (jógúrt og fl.) og dufts minnkaði samtals um rúm átta tonn.

Innflutningur mjólkurafurða minnkaði árin 2008-2010 en virðist nú aukast á ný. Samtök afurðastöðva í mjólkur-iðnaði reikna árlega áætlun um hvað innflutningur mjólkurvara svarar til mikillar mjólkur. Á próteingrunni reiknaðist innflutningur árið 2013 um 2,4 milljónir lítra og um 3,6 milljónir lítra á fitugrunni. Aukningin á milli ára nemur um 655.000 lítrum á próteingrunni en 2.413.445 lítrum á fitugrunni. Árið 2013 voru einnig flutt inn 117 tonn af jurtaþeytu í rjómálíki, 87 tonn af gervísti og 581 tonn af hvítu kornseyði (úr soya, grjónum og möndlum).

Tafla 6. Innflutningur mjólkurvara á árunum 1995 til 2013, tonn.

Vöruflokkur	1995	2000	2011	2012	2013	Breyting frá 1995	Breyting frá 2012
Ferskvörur	10	394	46	64	60	504 %	-5,6 %
Smjör	0	0	0	0	89	100 %	100,0 %
Ostur	42	162	144	163	228	442 %	39,7 %
Duft	0	0	6	10	5	100 %	-52,1 %
SAMTALS	52	556	196	236	382	634 %	61,1%

Heimild: Hagstofa Íslands

ÚTFLUTNINGUR

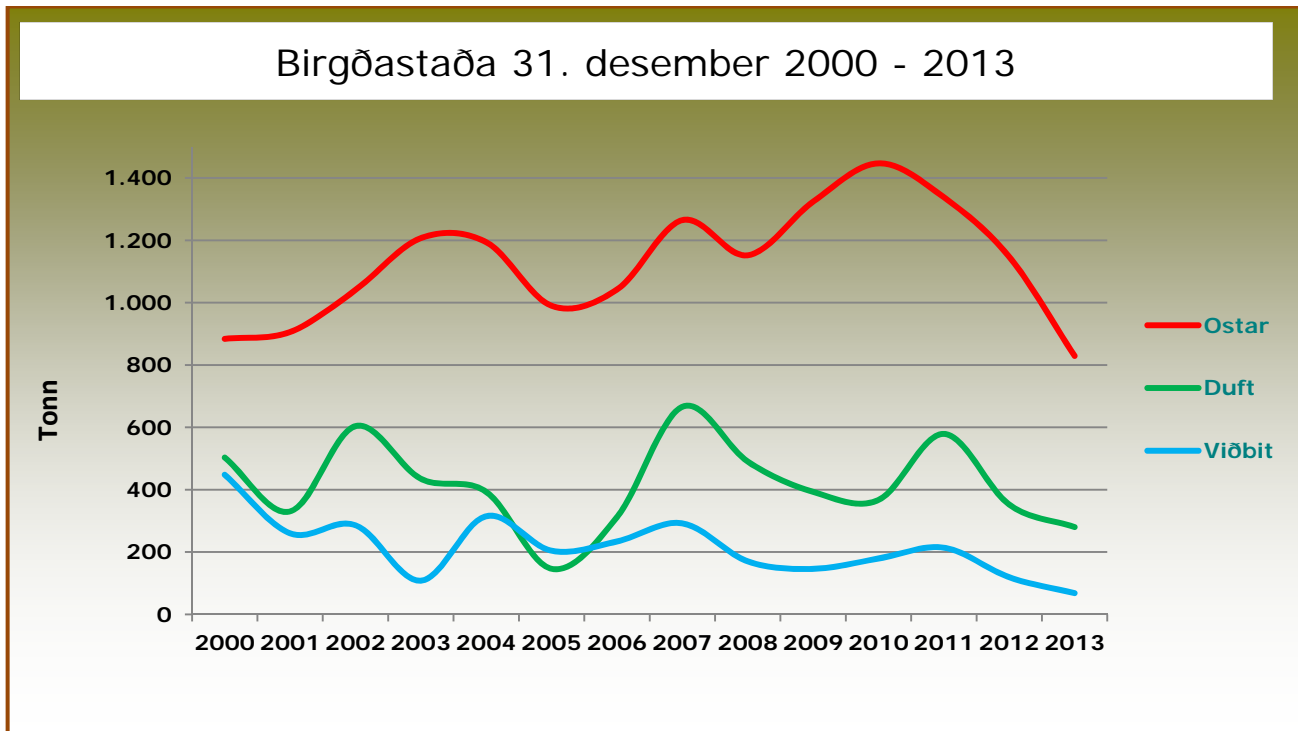
Útflutningur minnkaði mikið milli ára, en útflutningur á skyri jókst þó um 31% milli ára og var 681 tonn árið 2013. Útflutningur minnkaði hinsvegar um 425 tonn af dufti, 369 tonn af smjöri og um 282 tonn af osti.

Tafla 7. Útflutningur mjólkurvara á árunum 1995 til 2013, tonn.

Vöruflokkur	1995	2000	2011	2012	2013	Breyting frá 1995	Breyting frá 2012
Ferskvörur	0	14	387	521	681	100%	30,7%
Viðbit	89	236	523	531	162	82%	-69,5%
Ostur	0	0	133	348	66	100%	-81,0%
Duft	0	106	625	650	225	100%	-65,4%
SAMTALS	89	356	1.668	2.050	1.134	1.174%	-32,0%

BIRGÐIR VIÐBITS, OSTA OG DUFTS

Birgðir allra mjólkurvara í landinu lækkuðu árið 2013. Ostabirgðir um 318 tonn og voru 829 tonn í árslok, viðbitsbirgðir um 51 tonn og voru í árslok 68 tonn og duftbirgðir um 72 tonn og voru 280 tonn í árslok. Birgðir af smjöri og ostum voru í lágmarki í árslok 2013.



Mynd 5. Þróun birgðastöðu á viðbiti, ostum og dufti á árunum 2000 til 2013.

BIRGÐIR OG UMREIKNUÐ RÁÐSTÖFUN MIÐAÐ VIÐ FITU

Lækkun birgða árið 2013 var 28% miðað við fitu, eða um 3,2 milljónir lítra. Útflutningur nam um 3,9 milljónum lítra umreiknað á fitu og minnkaði um 9,7 milljónir lítra frá fyrra ári. Í töflu 8 er útflutningur á fitugrunni gefinn upp að frádreginni umreiknaðri tölu vegna innflutnings á smjöri í lok árs 2013.

Tafla 8. Framleiðsla og ráðstöfun mjólkur árin 2000 til 2013 umreiknað í lítra af mjólk miðað við fitu.

Ár	Umreiknað í lítra mjólk m.v. fitu					
	Birgðir í upphafi	Innvegin mjólk	Seldar afurðir	Útflutningur	Birgðir í lok	Mismunur
2000	16.299.806	104.024.730	97.973.767	5.055.905	15.803.496	1.491.368
2001	16.028.978	106.149.593	98.225.242	12.183.156	12.354.160	-583.987
2002	12.313.930	110.761.076	96.754.124	13.111.278	13.899.793	-690.189
2003	13.899.793	108.384.120	96.755.539	14.098.246	11.010.804	419.324
2004	11.024.924	112.029.504	98.649.788	9.745.922	15.131.342	-472.624
2005	15.131.342	109.445.194	100.768.328	13.255.110	11.394.989	-841.891
2006	11.394.989	117.062.454	103.870.701	11.642.829	12.855.569	88.343
2007	12.855.569	124.816.835	108.696.926	14.378.779	15.761.108	-1.163.409
2008	15.761.108	126.051.629	112.296.910	17.807.831	12.529.694	-821.698
2009	12.529.694	125.569.461	115.578.564	12.717.748	13.231.296	-3.428.453
2010	12.766.209	123.178.275	110.657.216	11.111.916	14.255.427	-80.075
2011	14.255.427	124.462.110	111.489.161	11.879.927	15.317.232	31.217
2012	15.317.232	125.092.988	114.143.061	13.547.255	11.636.267	1.083.637
2013	11.636.267	122.913.961	120.802.939	2.048.961	8.390.204	3.308.124
Breyting frá 2012	-24,0%	-1,7%	5,8%	-84,9	-27,9	205,3%

BIRGÐIR OG UMREIKNUÐ RÁÐSTÖFUN MIÐAÐ VIÐ PRÓTEIN

Birgðir umreiknaðar í lítra mjólkur miðað við prótein lækkuðu um 4,2 milljónir lítra árið 2012 eða um 24%. Útflutningur nam um 5,9 milljónum lítra á próteingrunni og minnkaði um 7,6 milljónir lítra milli ára. Í töflu 8 er útflutningur á fitugrunni gefinn upp að frádreginni umreiknaðri tölu vegna innflutnings á smjöri í lok árs 2013.

Tafla 9. Framleiðsla og ráðstöfun mjólkur árin 2000 til 2013 umreiknað í lítra af mjólk miðað við prótein.

Ár	Umreiknað í lítra mjólk m.v. prótein					
	Birgðir í upphafi	Innvegin mjólk	Seldar afurðir	Útflutningur	Birgðir í lok	Mismunur
2000	19.443.434	104.024.730	105.980.738	1.659.352	16.823.012	-994.938
2001	16.516.890	106.149.593	107.972.717	851.856	14.503.100	-661.190
2002	14.290.404	110.761.076	106.209.452	900.156	19.083.316	-1.141.444
2003	19.083.316	108.384.120	107.391.804	2.435.346	18.400.040	-759.754
2004	18.199.134	112.029.504	109.538.183	2.989.756	17.881.102	-180.403
2005	17.903.737	109.445.194	112.315.513	1.620.802	12.864.203	548.413
2006	12.864.203	117.062.454	113.207.614	1.064.256	15.500.993	153.794
2007	15.500.993	124.816.835	114.880.974	3.888.984	22.036.295	-488.424
2008	22.036.295	126.051.629	117.119.187	11.752.216	19.119.369	97.152
2009	19.119.369	125.569.461	117.667.979	7.798.665	19.817.498	-595.312
2010	19.793.402	123.178.275	114.696.290	8.635.410	20.656.645	-1.016.668
2011	20.656.645	124.462.110	113.692.483	10.665.406	21.794.533	-1.033.667
2012	21.794.533	125.092.988	114.455.991	13.504.866	17.366.590	560.074
2013	17.366.590	122.913.961	117.625.945	5.758.562	13.137.335	3.758.709
Breyting frá 2012	-20,3%	-1,7%	1,9%	-57,4%	-24,3%	571,1%