

Innvigtun mjólkur og nýting framleiðsluréttar

INNVIKTUN AÐILDARFÉLAGA SAM ÁRIN 2013 OG 2014

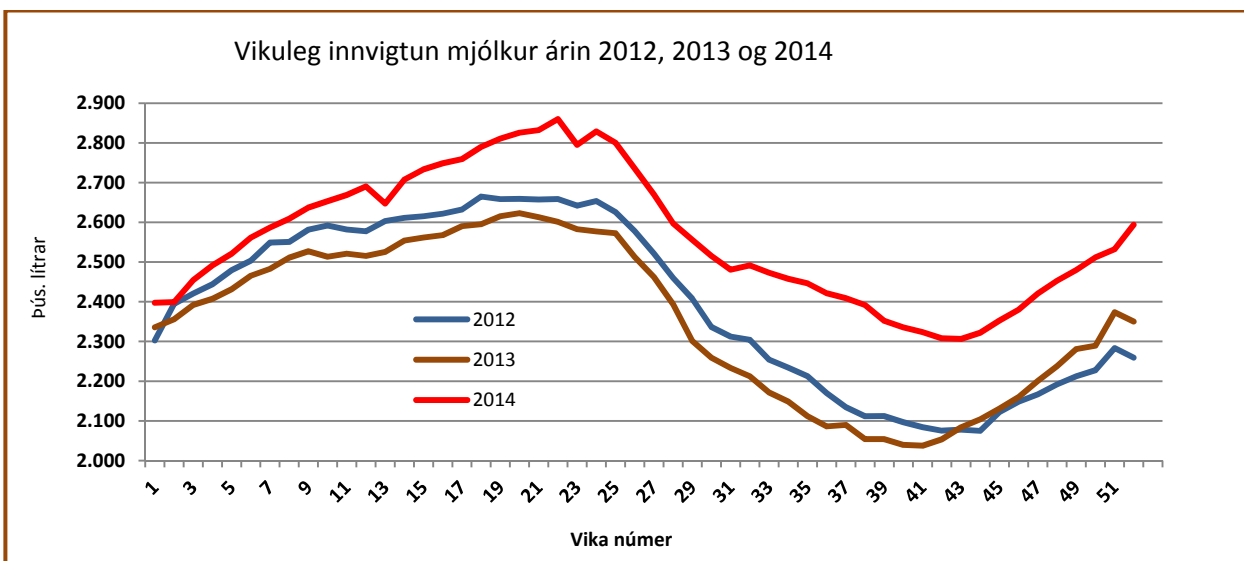
Heildarinnvigtun aðildarfélaga SAM árið 2014 var um 133,5 milljónir lítra. Innvigtun jókst um 10,6 milljónir lítra milli ára, eða 8,6%. Aukningin var mest á seinni hluta ársins. Mánaðarleg innvigtun síðustu tveggja ára er sýnd í töflu 1.

Tafla 1. Samanburður á innvigtun eftir mánuðum árin 2013 og 2014, lítrar.

Mánuður	2014	2013	Mismunur	Mismunur %
Janúar	10.870.204	10.555.122	315.082	3,0%
Febrúar	10.381.303	9.965.723	415.580	4,2%
Mars	11.638.223	10.798.790	839.433	7,8%
Apríl	11.905.885	11.389.574	516.311	4,5%
Mái	12.493.801	11.629.053	864.748	7,4%
Júní	11.904.704	10.551.547	1.353.157	12,8%
Júlí	11.387.179	10.727.886	659.293	6,1%
Ágúst	10.566.298	9.566.534	999.764	10,5%
September	10.584.681	8.793.561	1.791.120	20,4%
Október	10.346.527	9.208.803	1.137.724	12,4%
Nóvember	9.844.728	9.329.409	515.319	5,5%
Desember	11.590.202	10.397.959	1.192.243	11,5%
Samtals	133.513.735	122.913.961	10.599.774	8,6%

VIKULEG INNVIKTUN AÐILDARFÉLAGA SAM ÁRIN 2012, 2013 OG 2014

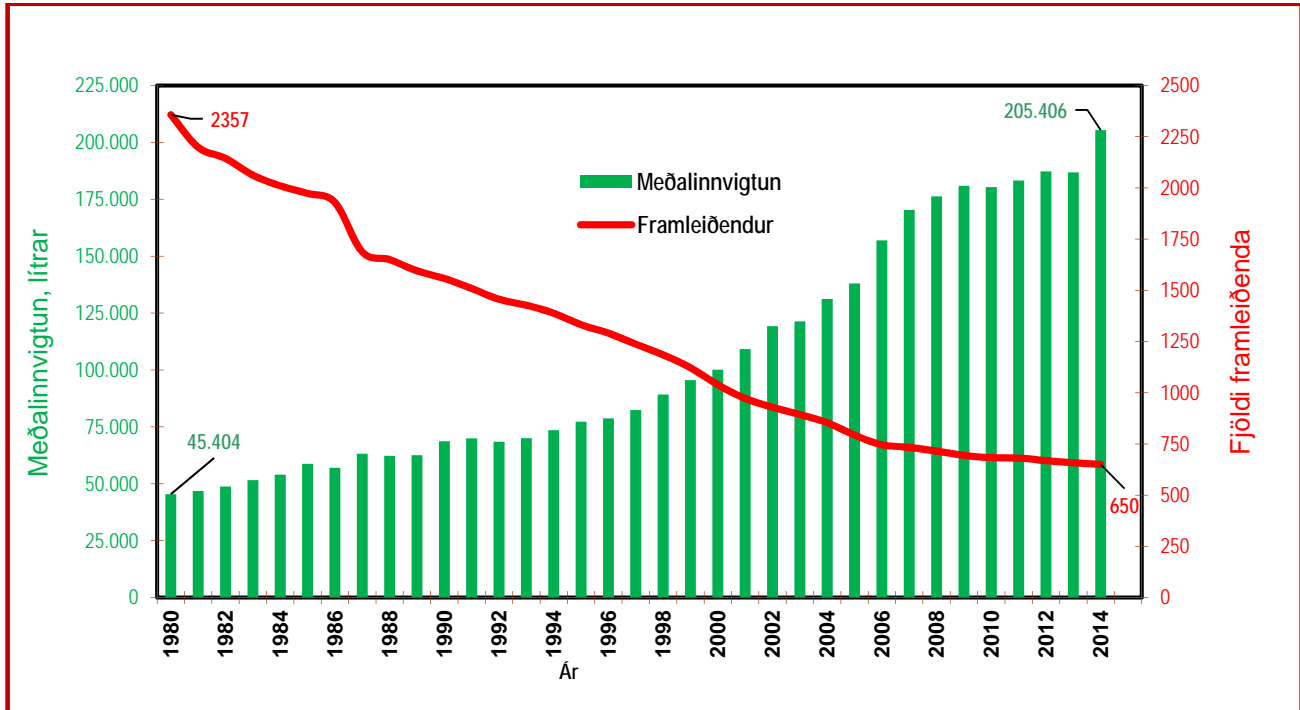
Vikuleg innvigtun mjólkursamlaganna sveiflast yfir árið. Árið 2014 náði innvigtun hámarki í viku númer 22 en lágmarkið var í viku 43. Mest varð vikuleg innvigtun 2.860 þús. lítrar en minnst 2.306 þús lítrar, sem er um 81% af hámarksinnvigtuninni.



Mynd 1: Vikuleg innvigtun mjólkur

MEÐALINNVIGTUN OG FJÖLDI MJÓLKURFRAMLEIÐENDA

SAM hefur safnað gögnum um fjölda mjólkurinnleggjenda frá árinu 1980. Á síðustu 34 árum hefur mjólkurframleiðendum fækkað um 1.707 eða 72%. Dreigið hefur úr fækkun síðustu tíu ár, en síðustu fimm ár hefur fækkað um 33 mjólkurframleiðendur. Í árslok 2014 hafði mjólkurframleiðendum fækkað um 8 frá árinu 2013.



Mynd 2: Fjöldi mjólkurframleiðenda og meðalinnvigtun árin 1980 – 2014.

NÝTTUR FRAMLEIÐSLURÉTTUR VERÐLAGSÁRIÐ 2014

Samkvæmt uppgjöri sem unnið er af SAM, byggt á upplýsingum frá Bændasamtökum Íslands, var innvigtun og skráð nýting greiðslumarks verðlagsársins 2013 samtals 133.573.812 lítrar, en greiðslumark verðlagsársins var 125.000.000 lítrar. Innvigtun og skráð nýting greiðslumarks var því 7% umfram greiðslumark.

Öllum sem taka mjólk til vinnslu er skylt að skila skýrslum um magn mjólkur til Bændasamtaka Íslands sem safnar gögnunum fyrir Matvælastofnun. Aðildarfélög SAM upplýsa Bændasamtökin um mánaðarlega innvigtun og skiptingu innvigtunar milli einstakra framleiðenda. Í töflu 2 er sýnd nýting greiðslumarks hjá hverri afurðastöð verðlagsárið 2014, ásamt uppgefnu magni mjólkur sem var nýtt til heimavinnslu á verðlagsárinu og skráðri nýtingu samkvæmt sérsamningum.

Tafla 2. Innvigtun mjólkur innan og utan greiðslumarks verðlagsárið 2014.

Afurðastöðvar	Framleitt innan greiðslumarks	Framleitt umfram samning	Framleitt alls
Auðhumla svf	112.309.790	8.427.157	120.736.947
Mjólkursamlag KS	12.630.133	146.655	12.776.788
Heimavinnsluaðilar	27.470	0	27.470
Skráð nýtt með sérsamningum	32.607	0	32.607
SAMTALS	125.000.000	8.573.812	133.573.812

Heimild: Bændasamtök Íslands og aðildarfélög SAM.