

Innvigtun mjólkur og nýting framleiðsluréttar

INNVIGTUN AÐILDARFÉLAGA SAM ÁRIN 2015 OG 2016

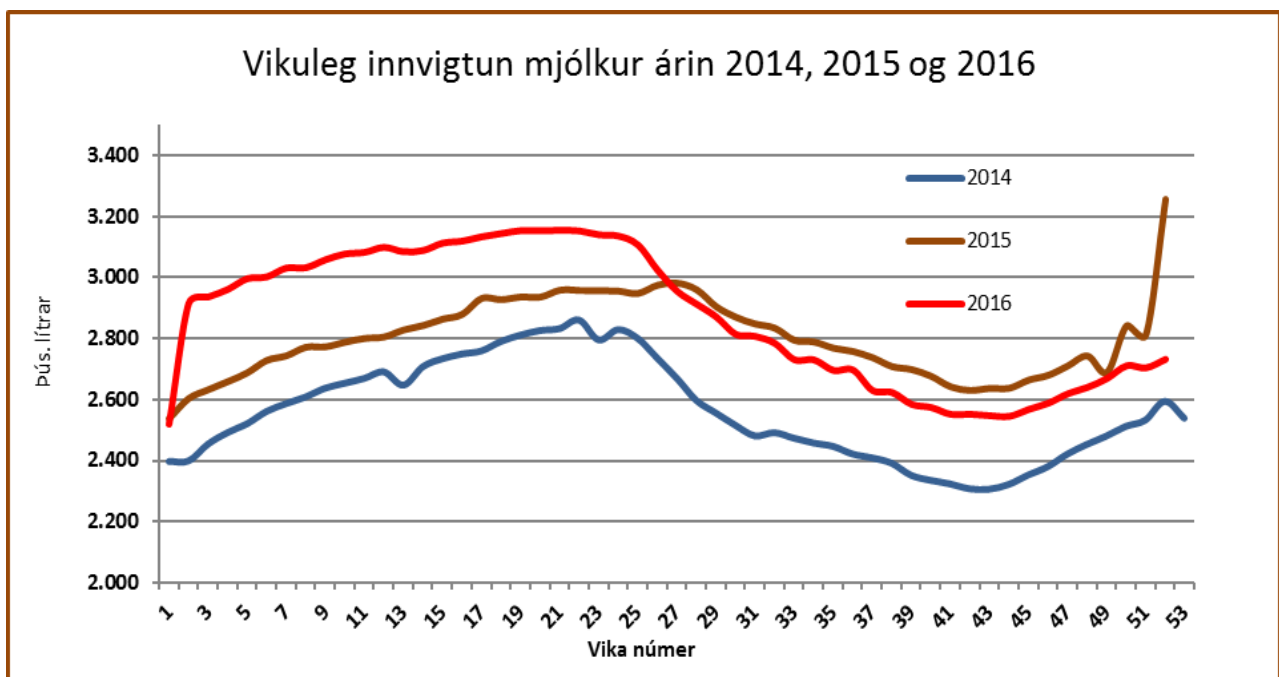
Heildarinnvigtun aðildarfélaga SAM árið 2016 var 150,3 milljónir lítra. Innvigtun jókst um 4,3 milljónir lítra milli ára, eða 2,9%. Aukningin var að jafnaði 10% fyrstu fimm mánuði ársins en á seinni helmingi ársins var samdráttur að jafnaði 2,8%. Mánaðarleg innvigtun síðustu tveggja ára er sýnd í töflu 1.

Tafla 1. Samanburður á innvigtun eftir mánuðum árin 2015 og 2016, lítrar.

Mánuður	2016	2015	Mismunur	Mismunur %
Janúar	12.398.159	11.651.471	746.688	6,4
Febrúar	12.890.640	11.016.537	1.874.103	17,0
Mars	13.684.325	12.438.916	1.245.409	10,0
Apríl	13.322.546	12.206.753	1.115.793	9,1
Mái	13.952.539	12.814.294	1.138.245	8,9
Júní	13.341.664	13.112.800	228.864	1,7
Júlí	12.419.568	13.001.215	-581.647	-4,5
Ágúst	12.670.751	12.249.001	421.750	3,4
September	11.347.143	11.752.852	-405.709	-3,5
Október	11.158.198	11.623.370	-465.172	-4,0
Nóvember	11.233.893	11.553.457	-319.564	-2,8
Desember	11.903.055	12.613.767	-710.712	-5,6
Samtals	150.322.481	146.034.433	4.288.048	2,9

VIKULEG INNVIGTUN AÐILDARFÉLAGA SAM ÁRIN 2014, 2015 OG 2016

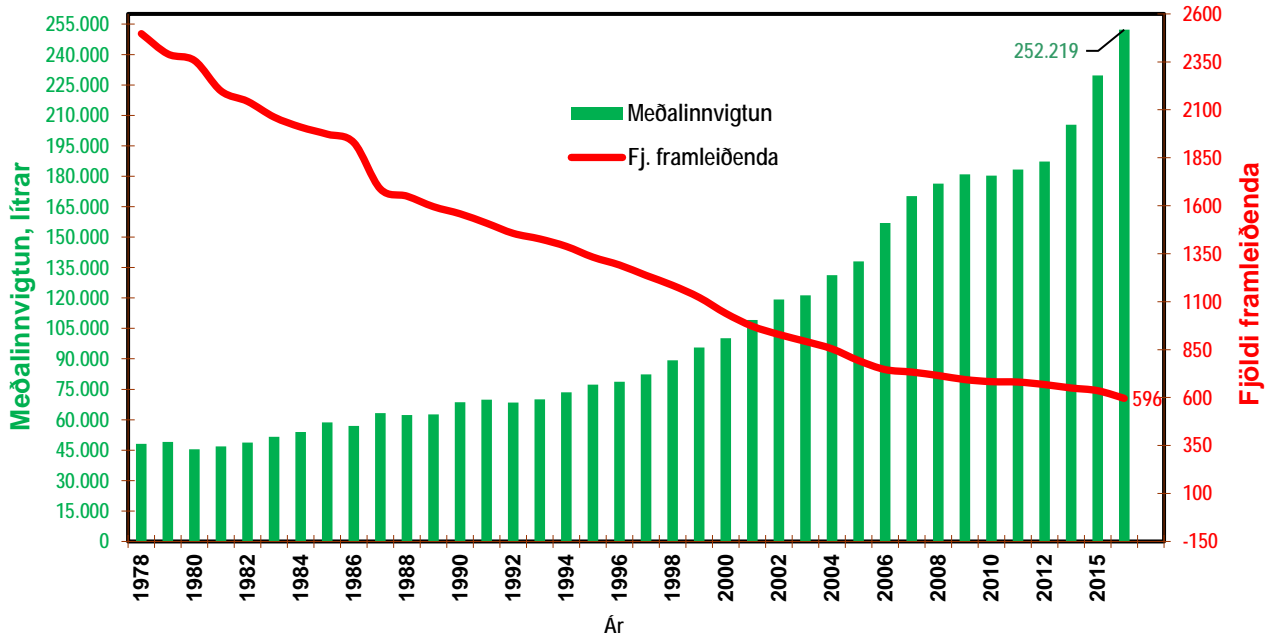
Vikuleg innvigtun mjólkursamlaganna sveiflast yfir árið. Mest var innvigtun undir lok maí en minnst í lok október.



Mynd 1: Vikuleg innvigtun mjólkur

MEÐALINNVIGTUN OG FJÖLDI MJÓLKURFRAMLEIÐENDA

SAM hefur safnað gögnum um fjölda mjólkurinnleggjenda frá árinu 1980. Frá þeim tíma hefur mjólkurframleiðendum fækkað um 1.761 eða 75%. Árin 2006 – 2015 hægði á fækkun, en árið 2016 fækkaði um 40 framleiðendur – sem er meiri fækkun en samanlagt þrjú árin þar á undan. Meðalinnvigtun hefur aukist hratt síðustu þrjú ár með aukinni framleiðslu og fækkun framleiðenda, eða um 35%.



Mynd 2: Fjöldi mjólkurframleiðenda og meðalinnvigtun árin 1980 – 2016.

NÝTTUR FRAMLEIÐSLURÉTTUR VERÐLAGSÁRIÐ 2016

Samkvæmt uppgjöri sem unnið er af SAM, byggt á upplýsingum frá Búnaðarstofu, var innvigtun og skráð nýting greiðslumarks verðlagsársið 2016 samtals 150.399.221 lítrar, en greiðslumark verðlagsársins var 136.000.000 lítrar. Innvigtun og skráð nýting greiðslumarks var því 10,6% umfram greiðslumark.

Öllum sem taka mjólk til vinnslu er skylt að skila skýrslum um magn mjólkur til Búnaðarstofu sem safnar gögnunum fyrir Matvælastofnun. Aðildarfélag SAM upplýsa Búnaðarstofu um mánaðarlega innvigtun og skiptingu innvigtunar milli einstakra framleiðenda. Í töflu 2 er sýnd nýting greiðslumarks hjá hverri afurðastöð verðlagsárið 2016, ásamt uppgöfnum magni mjólkur sem var nýtt til heimavinnslu á verðlagsárinu.

Tafla 2. Innvigtun mjólkur innan og utan greiðslumarks verðlagsárið 2016.

Skýringar	Framleitt innan greiðslumarks	Framleitt umfram greiðslumark	Framleitt alls
Innvigtun hjá Auðhumla svf	121.543.540	13.469.063	135.012.603
Innvigtun hjá Mjólkursamlag KS	14.379.719	930.159	15.309.878
Heimavinnsla innifalin hjá Auðhumlu	76.740	0	76.740
Samtals Auðhumla og KS	135.999.999	14.399.222	150.399.221

Heimild: Búnaðarstofa og aðildarfélag SAM.